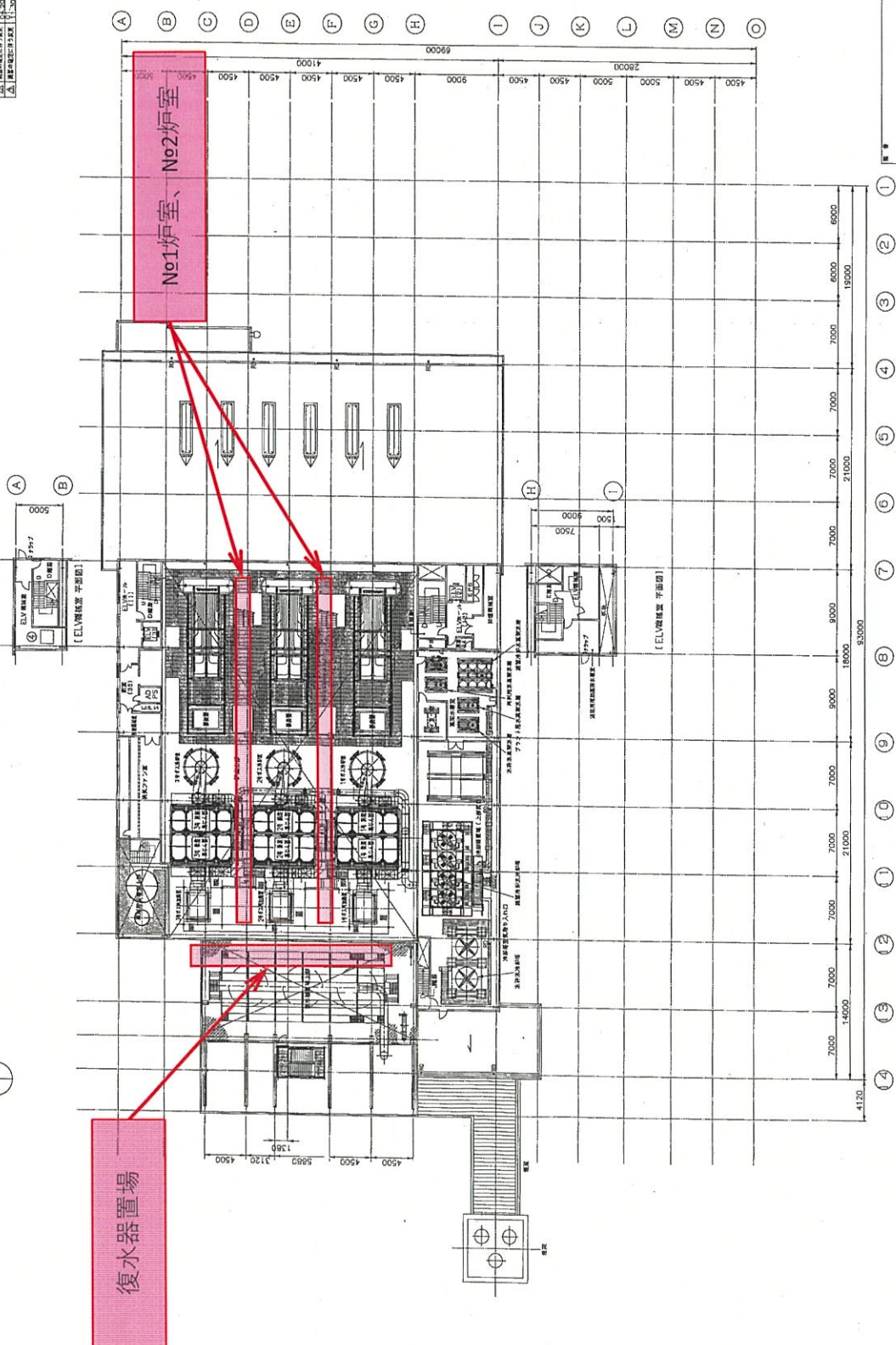


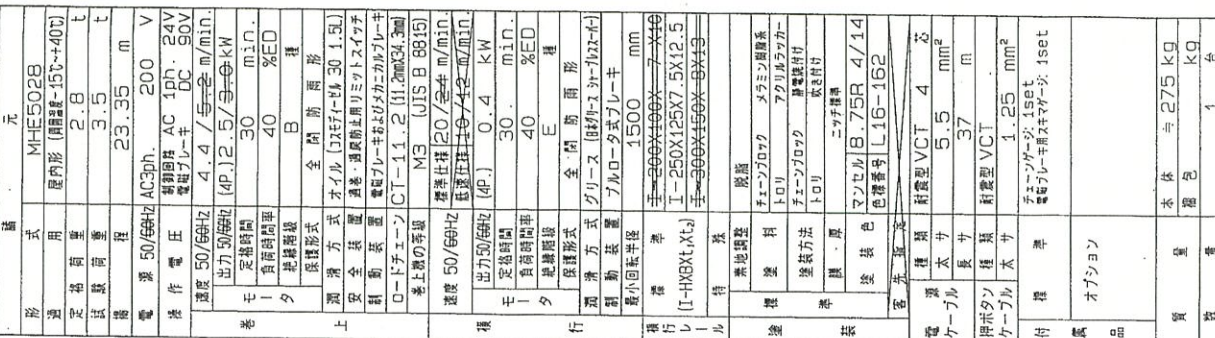
|    |    |    |    |    |    |    |    |    |    |    |    |    |    |    |    |    |    |    |    |    |    |    |    |    |    |    |    |    |    |    |    |    |    |    |    |    |    |    |    |    |    |    |    |    |    |    |    |    |    |    |    |    |    |    |    |    |    |    |    |    |    |    |    |    |    |    |    |    |    |    |    |    |    |    |    |    |    |    |    |    |    |    |    |    |    |    |    |    |    |    |    |    |    |    |    |    |    |    |    |    |    |    |    |    |    |    |    |    |    |    |    |    |    |    |    |    |    |    |    |    |    |    |    |    |    |    |    |    |    |    |    |    |    |    |    |    |    |    |    |    |    |    |    |    |    |    |    |    |    |    |    |    |    |    |    |    |    |    |    |    |    |    |    |    |    |    |    |    |    |    |    |    |    |    |    |    |    |    |    |    |    |    |    |    |    |    |    |    |    |    |    |    |    |    |    |    |    |    |    |    |    |    |    |    |    |    |    |    |    |    |    |    |    |    |    |    |    |    |    |    |    |    |    |    |    |    |    |    |    |    |    |    |    |    |    |    |    |    |    |    |    |    |    |    |    |    |    |    |    |    |    |    |    |    |    |    |    |    |    |    |    |    |    |    |    |    |    |    |    |    |    |    |    |    |    |    |    |    |    |    |    |    |    |    |    |    |    |    |    |    |    |    |    |    |    |    |    |    |    |    |    |    |    |    |    |    |    |    |    |    |    |    |    |    |    |    |    |    |    |    |    |    |    |    |    |    |    |    |    |    |    |    |    |    |    |    |    |    |    |    |    |    |    |    |    |    |    |    |    |    |    |    |    |    |    |    |    |    |    |    |    |    |    |    |    |    |    |    |    |    |    |    |    |    |    |    |    |    |    |    |    |    |    |    |    |    |    |    |    |    |    |    |    |    |    |    |    |    |    |    |    |    |    |    |    |    |    |    |    |    |    |    |    |    |    |    |    |    |    |    |    |    |    |    |    |    |    |    |    |    |    |    |    |    |    |    |    |    |    |    |    |    |    |    |    |    |    |    |    |    |    |    |    |    |    |    |    |    |    |    |    |    |    |    |    |    |    |    |    |    |    |    |    |    |    |    |    |    |    |    |    |    |    |    |    |    |    |    |    |    |    |    |    |    |    |    |    |    |    |    |    |    |    |    |    |    |    |    |    |    |    |    |    |    |    |    |    |    |    |    |    |    |    |    |    |    |    |    |    |    |    |    |    |    |    |    |    |    |    |    |    |    |    |    |    |    |    |    |    |    |    |    |    |    |    |    |    |    |    |    |    |    |    |    |    |    |    |    |    |    |    |    |    |    |    |    |    |    |    |    |    |    |    |    |    |    |    |    |    |    |    |    |    |    |    |    |    |    |    |    |    |    |    |    |    |    |    |    |    |    |    |    |    |    |    |    |    |    |    |    |    |    |    |    |    |    |    |    |    |    |    |    |    |    |    |    |    |    |    |    |    |    |    |    |    |    |    |    |    |    |    |    |    |    |    |    |    |    |    |    |    |    |    |    |    |    |    |    |    |    |    |    |    |    |    |    |    |    |    |    |    |    |    |    |    |    |    |    |    |    |    |    |    |    |    |    |    |    |    |    |    |    |    |    |    |    |    |    |    |    |    |    |    |    |    |    |    |    |    |    |    |    |    |    |    |    |    |    |    |    |    |    |    |    |    |    |    |    |    |    |    |    |    |    |    |    |    |    |    |    |    |    |    |    |    |    |    |    |    |    |    |    |    |    |    |    |    |    |    |    |    |    |    |    |    |    |    |    |    |    |    |    |    |    |    |    |    |    |    |    |    |    |    |    |    |    |    |    |    |    |    |    |    |    |    |    |    |    |    |    |    |    |    |    |    |    |    |    |    |    |    |    |    |    |    |    |    |    |    |    |    |    |    |    |    |    |    |    |    |    |    |    |    |    |    |    |    |    |    |    |    |    |    |    |    |    |    |    |    |    |    |    |    |    |    |    |    |    |    |    |    |    |    |    |    |    |    |    |    |    |    |    |    |    |    |    |    |    |    |    |    |    |    |    |    |    |    |    |    |    |    |    |    |    |    |    |    |    |    |    |    |    |    |    |    |    |    |    |    |    |    |    |    |    |    |    |    |    |    |    |    |    |    |    |    |    |    |    |    |    |    |    |    |    |    |    |    |    |    |    |    |    |    |    |    |    |    |    |    |    |    |    |    |    |    |    |    |    |    |    |    |    |    |    |    |    |    |    |    |    |    |    |    |    |    |    |    |    |    |    |    |    |    |    |    |    |    |    |    |    |    |    |    |    |    |    |    |    |    |    |    |    |    |    |    |    |    |    |    |    |    |    |    |    |    |    |    |    |    |    |    |    |    |    |    |    |    |    |    |    |    |    |    |    |    |    |    |    |    |    |    |    |    |    |    |    |    |    |    |    |    |    |    |    |    |    |    |    |    |    |    |    |    |    |    |    |    |    |    |    |    |    |    |    |    |    |    |    |    |    |    |    |    |    |    |    |    |    |    |    |
|----|----|----|----|----|----|----|----|----|----|----|----|----|----|----|----|----|----|----|----|----|----|----|----|----|----|----|----|----|----|----|----|----|----|----|----|----|----|----|----|----|----|----|----|----|----|----|----|----|----|----|----|----|----|----|----|----|----|----|----|----|----|----|----|----|----|----|----|----|----|----|----|----|----|----|----|----|----|----|----|----|----|----|----|----|----|----|----|----|----|----|----|----|----|----|----|----|----|----|----|----|----|----|----|----|----|----|----|----|----|----|----|----|----|----|----|----|----|----|----|----|----|----|----|----|----|----|----|----|----|----|----|----|----|----|----|----|----|----|----|----|----|----|----|----|----|----|----|----|----|----|----|----|----|----|----|----|----|----|----|----|----|----|----|----|----|----|----|----|----|----|----|----|----|----|----|----|----|----|----|----|----|----|----|----|----|----|----|----|----|----|----|----|----|----|----|----|----|----|----|----|----|----|----|----|----|----|----|----|----|----|----|----|----|----|----|----|----|----|----|----|----|----|----|----|----|----|----|----|----|----|----|----|----|----|----|----|----|----|----|----|----|----|----|----|----|----|----|----|----|----|----|----|----|----|----|----|----|----|----|----|----|----|----|----|----|----|----|----|----|----|----|----|----|----|----|----|----|----|----|----|----|----|----|----|----|----|----|----|----|----|----|----|----|----|----|----|----|----|----|----|----|----|----|----|----|----|----|----|----|----|----|----|----|----|----|----|----|----|----|----|----|----|----|----|----|----|----|----|----|----|----|----|----|----|----|----|----|----|----|----|----|----|----|----|----|----|----|----|----|----|----|----|----|----|----|----|----|----|----|----|----|----|----|----|----|----|----|----|----|----|----|----|----|----|----|----|----|----|----|----|----|----|----|----|----|----|----|----|----|----|----|----|----|----|----|----|----|----|----|----|----|----|----|----|----|----|----|----|----|----|----|----|----|----|----|----|----|----|----|----|----|----|----|----|----|----|----|----|----|----|----|----|----|----|----|----|----|----|----|----|----|----|----|----|----|----|----|----|----|----|----|----|----|----|----|----|----|----|----|----|----|----|----|----|----|----|----|----|----|----|----|----|----|----|----|----|----|----|----|----|----|----|----|----|----|----|----|----|----|----|----|----|----|----|----|----|----|----|----|----|----|----|----|----|----|----|----|----|----|----|----|----|----|----|----|----|----|----|----|----|----|----|----|----|----|----|----|----|----|----|----|----|----|----|----|----|----|----|----|----|----|----|----|----|----|----|----|----|----|----|----|----|----|----|----|----|----|----|----|----|----|----|----|----|----|----|----|----|----|----|----|----|----|----|----|----|----|----|----|----|----|----|----|----|----|----|----|----|----|----|----|----|----|----|----|----|----|----|----|----|----|----|----|----|----|----|----|----|----|----|----|----|----|----|----|----|----|----|----|----|----|----|----|----|----|----|----|----|----|----|----|----|----|----|----|----|----|----|----|----|----|----|----|----|----|----|----|----|----|----|----|----|----|----|----|----|----|----|----|----|----|----|----|----|----|----|----|----|----|----|----|----|----|----|----|----|----|----|----|----|----|----|----|----|----|----|----|----|----|----|----|----|----|----|----|----|----|----|----|----|----|----|----|----|----|----|----|----|----|----|----|----|----|----|----|----|----|----|----|----|----|----|----|----|----|----|----|----|----|----|----|----|----|----|----|----|----|----|----|----|----|----|----|----|----|----|----|----|----|----|----|----|----|----|----|----|----|----|----|----|----|----|----|----|----|----|----|----|----|----|----|----|----|----|----|----|----|----|----|----|----|----|----|----|----|----|----|----|----|----|----|----|----|----|----|----|----|----|----|----|----|----|----|----|----|----|----|----|----|----|----|----|----|----|----|----|----|----|----|----|----|----|----|----|----|----|----|----|----|----|----|----|----|----|----|----|----|----|----|----|----|----|----|----|----|----|----|----|----|----|----|----|----|----|----|----|----|----|----|----|----|----|----|----|----|----|----|----|----|----|----|----|----|----|----|----|----|----|----|----|----|----|----|----|----|----|----|----|----|----|----|----|----|----|----|----|----|----|----|----|----|----|----|----|----|----|----|----|----|----|----|----|----|----|----|----|----|----|----|----|----|----|----|----|----|----|----|----|----|----|----|----|----|----|----|----|----|----|----|----|----|----|----|----|----|----|----|----|----|----|----|----|----|----|----|----|----|----|----|----|----|----|----|----|----|----|----|----|----|----|----|----|----|----|----|----|----|----|----|----|----|----|----|----|----|----|----|----|----|----|----|----|----|----|----|----|----|----|----|----|----|----|----|----|----|----|----|----|----|----|----|----|----|----|----|----|----|----|----|----|----|----|----|----|----|----|----|----|----|----|----|----|----|----|----|----|----|----|----|----|----|----|----|----|----|----|----|----|----|----|----|----|----|----|----|----|----|----|----|----|----|----|----|----|----|----|----|----|----|----|----|----|----|----|----|----|----|----|----|----|----|----|----|----|----|----|----|----|----|----|----|----|----|----|----|----|----|----|----|----|
| 校核 | 設計 | 校核 | 設計 | 校核 | 設計 | 校核 | 設計 | 校核 | 設計 | 校核 | 設計 | 校核 | 設計 | 校核 | 設計 | 校核 | 設計 | 校核 | 設計 | 校核 | 設計 | 校核 | 設計 | 校核 | 設計 | 校核 | 設計 | 校核 | 設計 | 校核 | 設計 | 校核 | 設計 | 校核 | 設計 | 校核 | 設計 | 校核 | 設計 | 校核 | 設計 | 校核 | 設計 | 校核 | 設計 | 校核 | 設計 | 校核 | 設計 | 校核 | 設計 | 校核 | 設計 | 校核 | 設計 | 校核 | 設計 | 校核 | 設計 | 校核 | 設計 | 校核 | 設計 | 校核 | 設計 | 校核 | 設計 | 校核 | 設計 | 校核 | 設計 | 校核 | 設計 | 校核 | 設計 | 校核 | 設計 | 校核 | 設計 | 校核 | 設計 | 校核 | 設計 | 校核 | 設計 | 校核 | 設計 | 校核 | 設計 | 校核 | 設計 | 校核 | 設計 | 校核 | 設計 | 校核 | 設計 | 校核 | 設計 | 校核 | 設計 | 校核 | 設計 | 校核 | 設計 | 校核 | 設計 | 校核 | 設計 | 校核 | 設計 | 校核 | 設計 | 校核 | 設計 | 校核 | 設計 | 校核 | 設計 | 校核 | 設計 | 校核 | 設計 | 校核 | 設計 | 校核 | 設計 | 校核 | 設計 | 校核 | 設計 | 校核 | 設計 | 校核 | 設計 | 校核 | 設計 | 校核 | 設計 | 校核 | 設計 | 校核 | 設計 | 校核 | 設計 | 校核 | 設計 | 校核 | 設計 | 校核 | 設計 | 校核 | 設計 | 校核 | 設計 | 校核 | 設計 | 校核 | 設計 | 校核 | 設計 | 校核 | 設計 | 校核 | 設計 | 校核 | 設計 | 校核 | 設計 | 校核 | 設計 | 校核 | 設計 | 校核 | 設計 | 校核 | 設計 | 校核 | 設計 | 校核 | 設計 | 校核 | 設計 | 校核 | 設計 | 校核 | 設計 | 校核 | 設計 | 校核 | 設計 | 校核 | 設計 | 校核 | 設計 | 校核 | 設計 | 校核 | 設計 | 校核 | 設計 | 校核 | 設計 | 校核 | 設計 | 校核 | 設計 | 校核 | 設計 | 校核 | 設計 | 校核 | 設計 | 校核 | 設計 | 校核 | 設計 | 校核 | 設計 | 校核 | 設計 | 校核 | 設計 | 校核 | 設計 | 校核 | 設計 | 校核 | 設計 | 校核 | 設計 | 校核 | 設計 | 校核 | 設計 | 校核 | 設計 | 校核 | 設計 | 校核 | 設計 | 校核 | 設計 | 校核 | 設計 | 校核 | 設計 | 校核 | 設計 | 校核 | 設計 | 校核 | 設計 | 校核 | 設計 | 校核 | 設計 | 校核 | 設計 | 校核 | 設計 | 校核 | 設計 | 校核 | 設計 | 校核 | 設計 | 校核 | 設計 | 校核 | 設計 | 校核 | 設計 | 校核 | 設計 | 校核 | 設計 | 校核 | 設計 | 校核 | 設計 | 校核 | 設計 | 校核 | 設計 | 校核 | 設計 | 校核 | 設計 | 校核 | 設計 | 校核 | 設計 | 校核 | 設計 | 校核 | 設計 | 校核 | 設計 | 校核 | 設計 | 校核 | 設計 | 校核 | 設計 | 校核 | 設計 | 校核 | 設計 | 校核 | 設計 | 校核 | 設計 | 校核 | 設計 | 校核 | 設計 | 校核 | 設計 | 校核 | 設計 | 校核 | 設計 | 校核 | 設計 | 校核 | 設計 | 校核 | 設計 | 校核 | 設計 | 校核 | 設計 | 校核 | 設計 | 校核 | 設計 | 校核 | 設計 | 校核 | 設計 | 校核 | 設計 | 校核 | 設計 | 校核 | 設計 | 校核 | 設計 | 校核 | 設計 | 校核 | 設計 | 校核 | 設計 | 校核 | 設計 | 校核 | 設計 | 校核 | 設計 | 校核 | 設計 | 校核 | 設計 | 校核 | 設計 | 校核 | 設計 | 校核 | 設計 | 校核 | 設計 | 校核 | 設計 | 校核 | 設計 | 校核 | 設計 | 校核 | 設計 | 校核 | 設計 | 校核 | 設計 | 校核 | 設計 | 校核 | 設計 | 校核 | 設計 | 校核 | 設計 | 校核 | 設計 | 校核 | 設計 | 校核 | 設計 | 校核 | 設計 | 校核 | 設計 | 校核 | 設計 | 校核 | 設計 | 校核 | 設計 | 校核 | 設計 | 校核 | 設計 | 校核 | 設計 | 校核 | 設計 | 校核 | 設計 | 校核 | 設計 | 校核 | 設計 | 校核 | 設計 | 校核 | 設計 | 校核 | 設計 | 校核 | 設計 | 校核 | 設計 | 校核 | 設計 | 校核 | 設計 | 校核 | 設計 | 校核 | 設計 | 校核 | 設計 | 校核 | 設計 | 校核 | 設計 | 校核 | 設計 | 校核 | 設計 | 校核 | 設計 | 校核 | 設計 | 校核 | 設計 | 校核 | 設計 | 校核 | 設計 | 校核 | 設計 | 校核 | 設計 | 校核 | 設計 | 校核 | 設計 | 校核 | 設計 | 校核 | 設計 | 校核 | 設計 | 校核 | 設計 | 校核 | 設計 | 校核 | 設計 | 校核 | 設計 | 校核 | 設計 | 校核 | 設計 | 校核 | 設計 | 校核 | 設計 | 校核 | 設計 | 校核 | 設計 | 校核 | 設計 | 校核 | 設計 | 校核 | 設計 | 校核 | 設計 | 校核 | 設計 | 校核 | 設計 | 校核 | 設計 | 校核 | 設計 | 校核 | 設計 | 校核 | 設計 | 校核 | 設計 | 校核 | 設計 | 校核 | 設計 | 校核 | 設計 | 校核 | 設計 | 校核 | 設計 | 校核 | 設計 | 校核 | 設計 | 校核 | 設計 | 校核 | 設計 | 校核 | 設計 | 校核 | 設計 | 校核 | 設計 | 校核 | 設計 | 校核 | 設計 | 校核 | 設計 | 校核 | 設計 | 校核 | 設計 | 校核 | 設計 | 校核 | 設計 | 校核 | 設計 | 校核 | 設計 | 校核 | 設計 | 校核 | 設計 | 校核 | 設計 | 校核 | 設計 | 校核 | 設計 | 校核 | 設計 | 校核 | 設計 | 校核 | 設計 | 校核 | 設計 | 校核 | 設計 | 校核 | 設計 | 校核 | 設計 | 校核 | 設計 | 校核 | 設計 | 校核 | 設計 | 校核 | 設計 | 校核 | 設計 | 校核 | 設計 | 校核 | 設計 | 校核 | 設計 | 校核 | 設計 | 校核 | 設計 | 校核 | 設計 | 校核 | 設計 | 校核 | 設計 | 校核 | 設計 | 校核 | 設計 | 校核 | 設計 | 校核 | 設計 | 校核 | 設計 | 校核 | 設計 | 校核 | 設計 | 校核 | 設計 | 校核 | 設計 | 校核 | 設計 | 校核 | 設計 | 校核 | 設計 | 校核 | 設計 | 校核 | 設計 | 校核 | 設計 | 校核 | 設計 | 校核 | 設計 | 校核 | 設計 | 校核 | 設計 | 校核 | 設計 | 校核 | 設計 | 校核 | 設計 | 校核 | 設計 | 校核 | 設計 | 校核 | 設計 | 校核 | 設計 | 校核 | 設計 | 校核 | 設計 | 校核 | 設計 | 校核 | 設計 | 校核 | 設計 | 校核 | 設計 | 校核 | 設計 | 校核 | 設計 | 校核 | 設計 | 校核 | 設計 | 校核 | 設計 | 校核 | 設計 | 校核 | 設計 | 校核 | 設計 | 校核 | 設計 | 校核 | 設計 | 校核 | 設計 | 校核 | 設計 | 校核 | 設計 | 校核 | 設計 | 校核 | 設計 | 校核 | 設計 | 校核 | 設計 | 校核 | 設計 | 校核 | 設計 | 校核 | 設計 | 校核 | 設計 | 校核 | 設計 | 校核 | 設計 | 校核 | 設計 | 校核 | 設計 | 校核 | 設計 | 校核 | 設計 | 校核 | 設計 | 校核 | 設計 | 校核 | 設計 | 校核 | 設計 | 校核 | 設計 | 校核 | 設計 | 校核 | 設計 | 校核 | 設計 | 校核 | 設計 | 校核 | 設計 | 校核 | 設計 | 校核 | 設計 | 校核 | 設計 | 校核 | 設計 | 校核 | 設計 | 校核 | 設計 | 校核 | 設計 | 校核 | 設計 | 校核 | 設計 | 校核 | 設計 | 校核 | 設計 | 校核 | 設計 | 校核 | 設計 | 校核 | 設計 | 校核 | 設計 | 校核 | 設計 | 校核 | 設計 | 校核 | 設計 | 校核 | 設計 | 校核 | 設計 | 校核 | 設計 | 校核 | 設計 | 校核 | 設計 | 校核 | 設計 | 校核 | 設計 | 校核 | 設計 | 校核 | 設計 | 校核 | 設計 | 校核 | 設計 | 校核 | 設計 | 校核 | 設計 | 校核 | 設計 | 校核 | 設計 | 校核 | 設計 | 校核 | 設計 | 校核 | 設計 | 校核 | 設計 | 校核 | 設計 | 校核 | 設計 | 校核 | 設計 | 校核 | 設計 | 校核 | 設計 | 校核 | 設計 | 校核 | 設計 | 校核 | 設計 | 校核 | 設計 | 校核 | 設計 | 校核 | 設計 | 校核 | 設計 | 校核 | 設計 | 校核 | 設計 | 校核 | 設計 | 校核 | 設計 | 校核 | 設計 | 校核 | 設計 | 校核 | 設計 | 校核 | 設計 | 校核 | 設計 | 校核 | 設計 | 校核 | 設計 | 校核 | 設計 | 校核 | 設計 | 校核 | 設計 | 校核 | 設計 | 校核 | 設計 | 校核 | 設計 | 校核 | 設計 | 校核 | 設計 | 校核 | 設計 | 校核 | 設計 | 校核 | 設計 | 校核 | 設計 | 校核 | 設計 | 校核 | 設計 | 校核 | 設計 | 校核 | 設計 | 校核 | 設計 | 校核 | 設計 | 校核 | 設計 | 校核 | 設計 | 校核 | 設計 | 校核 | 設計 | 校核 | 設計 | 校核 | 設計 | 校核 | 設計 | 校核 | 設計 | 校核 | 設計 | 校核 | 設計 | 校核 | 設計 | 校核 | 設計 | 校核 | 設計 | 校核 | 設計 | 校核 | 設計 | 校核 | 設計 | 校核 | 設計 | 校核 | 設計 | 校核 | 設計 | 校核 | 設計 | 校核 | 設計 | 校核 | 設計 | 校核 | 設計 | 校核 | 設計 | 校核 | 設計 | 校核 | 設計 | 校核 | 設計 | 校核 | 設計 | 校核 | 設計 | 校核 | 設計 | 校核 | 設計 | 校核 | 設計 | 校核 | 設計 | 校核 | 設計 | 校核 | 設計 | 校核 | 設計 | 校核 | 設計 | 校核 | 設計 | 校核 | 設計 | 校核 | 設計 | 校核 | 設計 | 校核 | 設計 | 校核 | 設計 | 校核 | 設計 | 校核 | 設計 | 校核 | 設計 | 校核 | 設計 | 校核 | 設計 | 校核 | 設計 | 校核 | 設計 | 校核 | 設計 | 校核 | 設計 | 校核 | 設計 | 校核 | 設計 | 校核 | 設計 | 校核 | 設計 | 校核 | 設計 | 校核 | 設計 | 校核 | 設計 | 校核 | 設計 | 校核 | 設計 | 校核 | 設計 | 校核 | 設計 | 校核 | 設計 | 校核 | 設計 | 校核 | 設計 | 校核 | 設計 | 校核 | 設計 | 校核 | 設計 | 校核 | 設計 | 校核 | 設計 | 校核 | 設計 | 校核 | 設計 | 校核 | 設計 | 校核 | 設計 | 校核 | 設計 | 校核 | 設計 | 校核 | 設計 | 校核 | 設計 | 校核 | 設計 | 校核 | 設計 | 校核 | 設計 | 校核 | 設計 | 校核 | 設計 | 校核 | 設計 | 校核 | 設計 | 校核 | 設計 | 校核 | 設計 | 校核 | 設計 | 校核 | 設計 | 校核 | 設計 | 校核 | 設計 | 校核 | 設計 | 校核 | 設計 | 校核 | 設計 | 校核 | 設計 | 校核 | 設計 | 校核 | 設計 | 校核 |
|----|----|----|----|----|----|----|----|----|----|----|----|----|----|----|----|----|----|----|----|----|----|----|----|----|----|----|----|----|----|----|----|----|----|----|----|----|----|----|----|----|----|----|----|----|----|----|----|----|----|----|----|----|----|----|----|----|----|----|----|----|----|----|----|----|----|----|----|----|----|----|----|----|----|----|----|----|----|----|----|----|----|----|----|----|----|----|----|----|----|----|----|----|----|----|----|----|----|----|----|----|----|----|----|----|----|----|----|----|----|----|----|----|----|----|----|----|----|----|----|----|----|----|----|----|----|----|----|----|----|----|----|----|----|----|----|----|----|----|----|----|----|----|----|----|----|----|----|----|----|----|----|----|----|----|----|----|----|----|----|----|----|----|----|----|----|----|----|----|----|----|----|----|----|----|----|----|----|----|----|----|----|----|----|----|----|----|----|----|----|----|----|----|----|----|----|----|----|----|----|----|----|----|----|----|----|----|----|----|----|----|----|----|----|----|----|----|----|----|----|----|----|----|----|----|----|----|----|----|----|----|----|----|----|----|----|----|----|----|----|----|----|----|----|----|----|----|----|----|----|----|----|----|----|----|----|----|----|----|----|----|----|----|----|----|----|----|----|----|----|----|----|----|----|----|----|----|----|----|----|----|----|----|----|----|----|----|----|----|----|----|----|----|----|----|----|----|----|----|----|----|----|----|----|----|----|----|----|----|----|----|----|----|----|----|----|----|----|----|----|----|----|----|----|----|----|----|----|----|----|----|----|----|----|----|----|----|----|----|----|----|----|----|----|----|----|----|----|----|----|----|----|----|----|----|----|----|----|----|----|----|----|----|----|----|----|----|----|----|----|----|----|----|----|----|----|----|----|----|----|----|----|----|----|----|----|----|----|----|----|----|----|----|----|----|----|----|----|----|----|----|----|----|----|----|----|----|----|----|----|----|----|----|----|----|----|----|----|----|----|----|----|----|----|----|----|----|----|----|----|----|----|----|----|----|----|----|----|----|----|----|----|----|----|----|----|----|----|----|----|----|----|----|----|----|----|----|----|----|----|----|----|----|----|----|----|----|----|----|----|----|----|----|----|----|----|----|----|----|----|----|----|----|----|----|----|----|----|----|----|----|----|----|----|----|----|----|----|----|----|----|----|----|----|----|----|----|----|----|----|----|----|----|----|----|----|----|----|----|----|----|----|----|----|----|----|----|----|----|----|----|----|----|----|----|----|----|----|----|----|----|----|----|----|----|----|----|----|----|----|----|----|----|----|----|----|----|----|----|----|----|----|----|----|----|----|----|----|----|----|----|----|----|----|----|----|----|----|----|----|----|----|----|----|----|----|----|----|----|----|----|----|----|----|----|----|----|----|----|----|----|----|----|----|----|----|----|----|----|----|----|----|----|----|----|----|----|----|----|----|----|----|----|----|----|----|----|----|----|----|----|----|----|----|----|----|----|----|----|----|----|----|----|----|----|----|----|----|----|----|----|----|----|----|----|----|----|----|----|----|----|----|----|----|----|----|----|----|----|----|----|----|----|----|----|----|----|----|----|----|----|----|----|----|----|----|----|----|----|----|----|----|----|----|----|----|----|----|----|----|----|----|----|----|----|----|----|----|----|----|----|----|----|----|----|----|----|----|----|----|----|----|----|----|----|----|----|----|----|----|----|----|----|----|----|----|----|----|----|----|----|----|----|----|----|----|----|----|----|----|----|----|----|----|----|----|----|----|----|----|----|----|----|----|----|----|----|----|----|----|----|----|----|----|----|----|----|----|----|----|----|----|----|----|----|----|----|----|----|----|----|----|----|----|----|----|----|----|----|----|----|----|----|----|----|----|----|----|----|----|----|----|----|----|----|----|----|----|----|----|----|----|----|----|----|----|----|----|----|----|----|----|----|----|----|----|----|----|----|----|----|----|----|----|----|----|----|----|----|----|----|----|----|----|----|----|----|----|----|----|----|----|----|----|----|----|----|----|----|----|----|----|----|----|----|----|----|----|----|----|----|----|----|----|----|----|----|----|----|----|----|----|----|----|----|----|----|----|----|----|----|----|----|----|----|----|----|----|----|----|----|----|----|----|----|----|----|----|----|----|----|----|----|----|----|----|----|----|----|----|----|----|----|----|----|----|----|----|----|----|----|----|----|----|----|----|----|----|----|----|----|----|----|----|----|----|----|----|----|----|----|----|----|----|----|----|----|----|----|----|----|----|----|----|----|----|----|----|----|----|----|----|----|----|----|----|----|----|----|----|----|----|----|----|----|----|----|----|----|----|----|----|----|----|----|----|----|----|----|----|----|----|----|----|----|----|----|----|----|----|----|----|----|----|----|----|----|----|----|----|----|----|----|----|----|----|----|----|----|----|----|----|----|----|----|----|----|----|----|----|----|----|----|----|----|----|----|----|----|----|----|----|----|----|----|----|----|----|----|----|----|----|----|----|----|----|----|----|----|----|----|----|----|----|----|----|----|----|----|----|----|----|----|----|----|----|----|----|----|----|----|

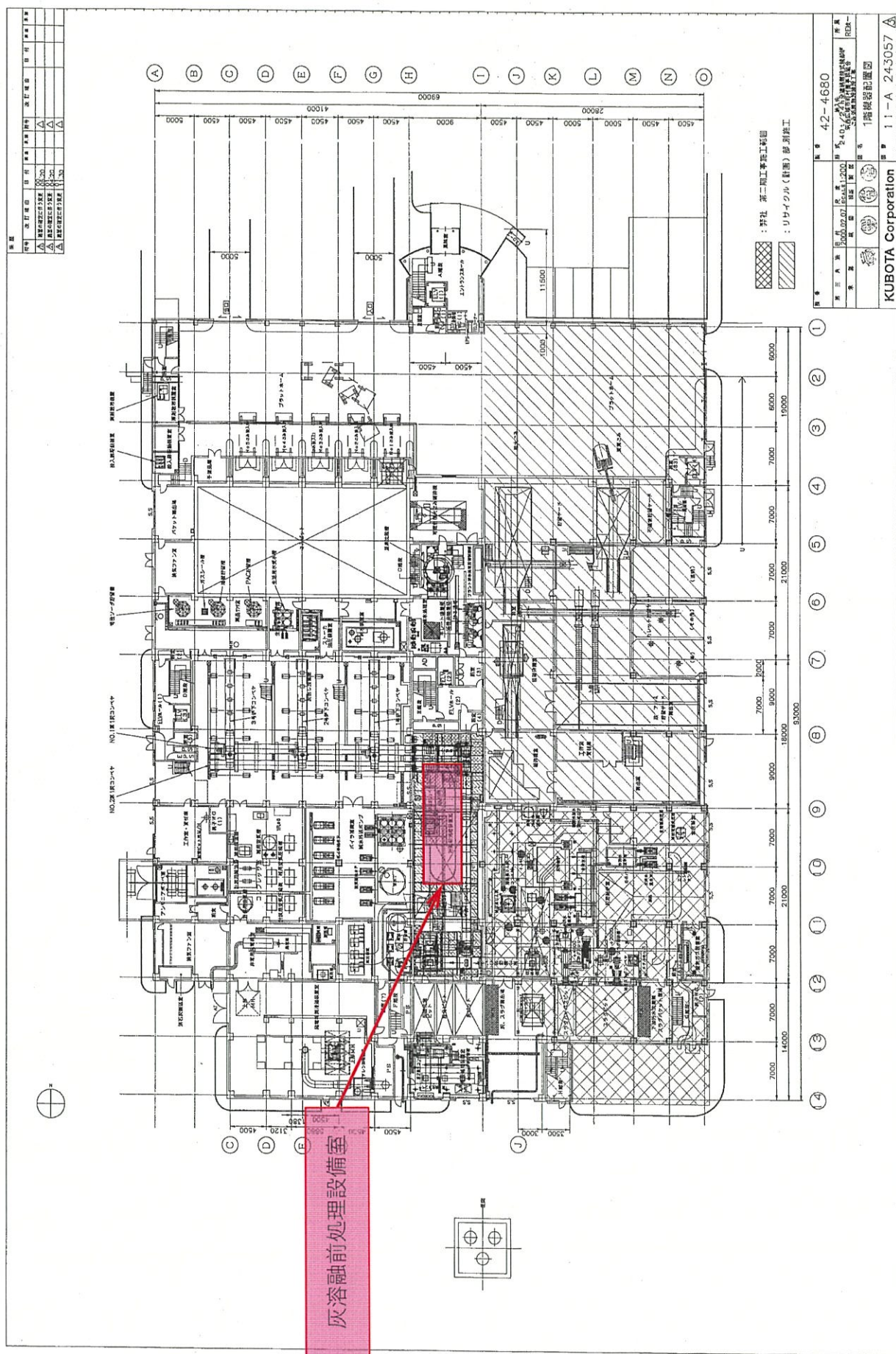


|    |    |    |    |    |    |
|----|----|----|----|----|----|
| 設計 | 校核 | 承認 | 設計 | 校核 | 承認 |
| 設計 | 校核 | 承認 | 設計 | 校核 | 承認 |
| 設計 | 校核 | 承認 | 設計 | 校核 | 承認 |
| 設計 | 校核 | 承認 | 設計 | 校核 | 承認 |

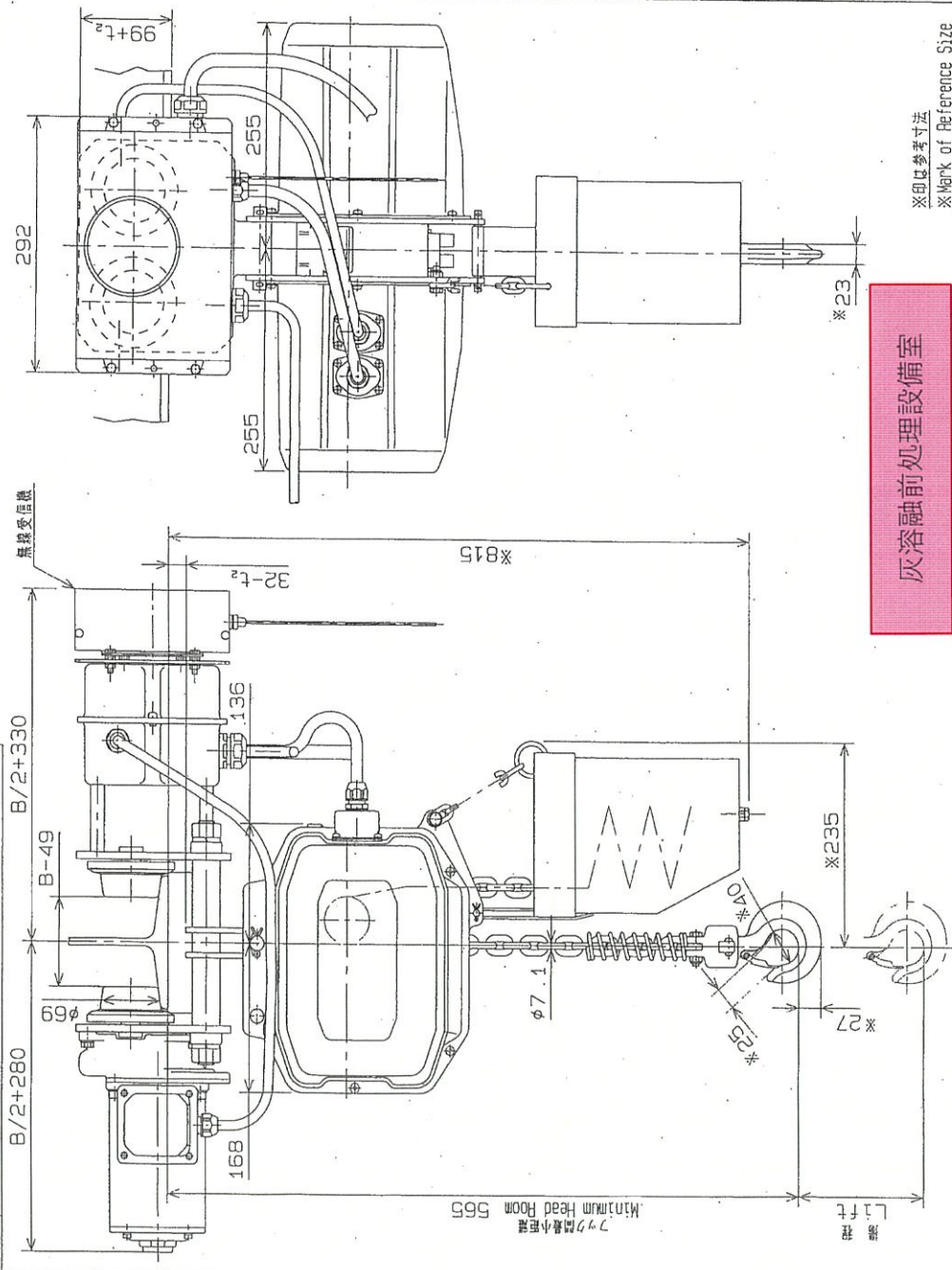


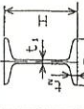










| SPECIFICATIONS   |  |
|--|--|
| 定速電圧<br>Rated Voltage  | 1 t  |
| 試験電圧<br>Test Voltage   | 1.25 t   |
| 吊上げ力<br>Lifting Force  | 9.85 m   |
| 電力<br>Power  | AC3ph 200 V  |
| 動作電圧<br>Operation Voltage  | 24 V   |
| 速度<br>Speed  | 5.6/6.6 m/min  |
| モータ出力<br>Motor Output  | 1.1/1.4 kW   |
| 定速時間<br>Rating Time  | 30 min.  |
| Ins. Class   | B  |
| 等級<br>Grade  | M4 (JIS B-8815)  |
| 速度<br>Speed  | 20/24/40/42 m/min  |
| モータ出力<br>Motor Output  | 0.2 kW   |
| 定速時間<br>Rating Time  | 30 min.  |
| Ins. Class   | E  |
| 最小回転半径<br>Minimum Radius for Curve   | 1000 mm  |
| 外形寸法<br>I-Beam   |   |
| 保護方式<br>Protection Class   | IP54   |
| 塗装色<br>Color   | マンテル<br>Mantel   |
| 標準色<br>Standard Color  | マンテル<br>Mantel   |
| 塗装色<br>Color   | マンテル<br>Mantel   |
| 電源ケーブル<br>Length of Power Source Cable   | 36 m   |
| 重量<br>Net Weight   | 92 kg  |
| 数量<br>Quantity   | 1 台  |
| 備考<br>Remarks  | <p>積行速度 (10/12) は、低速仕様です。<br/>         Traversing Speed (10/12) is 1/2 (half) Speed Design<br/>         ・ロードチェーン: NNチェーン (防錆チェーン)<br/>         ・鋼板製チェーン付 (非常用吊降作付)<br/>         ・無接線操作式 (非常用吊降作付)<br/>         (無接線の到達距離は見通しのよい場所にて約50m)<br/>         付属品<br/>         ① ケーブル吊钩 (CK-202、4分リチェーン付): 25ヶ<br/>         ② 接線箱: 1面<br/>         ③ 積行用ストロップ (取付用ボルトナット付): 1式<br/>         ④ チェーンプロップ操作機: 1面/1台<br/>         ⑤ 用途: 灰炭融結処理装置</p> |
| <p>① MOTORIZED TROLLEY TYPE<br/>         ② ELECTRIC CHAIN HOIST<br/>         ③ ITEM NO. ECE40100<br/>         ④ ASSEMBLY DRAWING</p> |  |