

仕 様 書

- 1 工 事 名 消防本部 庁舎北・西側外壁その他修繕工事
- 2 工事場所 茨城県筑西市直井1076番地
筑西広域市町村圏事務組合消防本部
- 3 工事期間 契約締結の翌日から令和6年3月15日まで
- 4 施工範囲 庁舎北・西側外壁、その他部分（別紙図面、写真参照）
- 5 工事内容 塗装、防水、シーリング工事
【直接仮設工事】
外部足場、通用口足場、壁面足場、ハネ出しブラケット足場、内巾木、登り階段、メッシュシート、落下防止用親綱（材工共）、作業用足場、仮囲いの設置。（その他別紙内訳書参照）

【塗装工事】
① 塗装工事範囲の高圧水洗浄を実施すること。（別紙写真参照）

② 唐草部分はケレン、変性エポキシ錆止め、耐候性塗料（DP）又は同等品以上を塗布すること。（別紙写真参照）
工法は鉄鋼面耐候性塗料塗り又は同等以上の工法とする。

③ 庇裏PC、3階窓下、2階窓上、2階窓下部分は耐候性塗料（DP）又は同等品以上を塗布すること。（別紙写真参照）
工法はコンクリート面及び押出成形セメント板面耐候性塗料塗り又は同等以上の工法とする。

④ 軒天部分は水性アクリル樹脂塗料（AEP）又は同等品以上を塗布すること。（別紙写真参照）

⑤ 丸柱部分はケレン、変性エポキシ錆止め、耐候性塗料（DP）又は同等品以上を塗布すること。（別紙写真参照）
工法は鉄鋼面耐候性塗料塗り又は同等以上の工法とする。

⑥ 通り抜け通路壁は微弾性フィラー、水性セラタイト F を塗布し、水性セラタイト F 仕上げ又は同等品、同等以上の仕上げとすること。(別紙写真参照)

⑦ 鋼製建具(両面枠共)はケレン、変性エポキシ錆止め、耐候性塗料(DP)又は同等品以上を塗布すること。(別紙写真参照)
工法は鉄鋼面耐候性塗料塗り又は同等以上の工法とする。

⑧ RC 底上端壁立上りは微弾性フィラー、水性セラタイト F を塗布し、水性セラタイト F 仕上げ又は同等品、同等以上の仕上げとすること。(別紙写真参照)

※高所作業車施工の唐草部分、庇裏 PC 部分、3 階窓下、2 階窓上、2 階窓下部分、通り抜け通路軒天部分も上記②～④と同様の工事内容とする。

【防水工事 (RC 庇)】

① 既存ドレンキャップを撤去し復旧すること。(別紙写真参照)

② 防水工事範囲の高圧水洗浄を実施すること。(別紙写真参照)

③ 平場、立上り部分はウレタン塗膜防水を実施すること。(別紙写真参照)

工法は密着工法又は同等以上の工法とする。

【シーリング工事】

① タイル目地、土間目地、サッシ廻り、サッシ目地、ステンレス見切取合、軒天取合、庇目地、タイル取合目地、柱取合、躯体目地、笠木取合、防水立上り目地、板金取合、スリット目地、笠木ジョイント目地、板金ジョイント目地シーリングの打替えを実施すること。(別紙写真参照)

シーリング材はペンギンシール(2成分形変成シリコーン)又は同等品以上のものとする。

② 既存 PC 版タイル目地溶剤清掃を実施すること。(別紙写真参照) ※目地が硬化していないため柔らかく油が浮いてるため溶剤で油を取ること。

【石綿含有分析調査】

2022 年 4 月 1 日より石綿含有事前調査の報告が義務化となったため、既設の塗装範囲の石綿含有分析調査及び報告を必ず行うこと。調査範囲は既存ウレタン塗膜防水層、RC 庇塗装部分。

また、調査により含有が認められた際の措置等については石綿障害予防規則に従い対応し、その際の処分費等にあつては甲乙協議により、取り決めるものとする。

6 使用材料の規格及び積算

搬入材料は、受注者に於いて現場を確認し使用材料及びその数量を算出すること。尚、材料は J I S 規格品（又は責任のとれる標準規格品）を使用すること。

7 責任施工 本工事は、すべて受注者の責任施工とする。

8 支給品 本工事に使用する電気、水は発注者が支給する。

9 提出書類 契約締結後、5 日以内に着工届・工程表・現場代理人届を、竣工時には工事完成通知書及び写真（着工前、施工中、竣工の順でカラーとする。）を提出すること。尚、施工中に発生した産業廃棄物は、受注者の責任において適切に処分すること。

10 保証 施工後に発生した材料及び施工の欠陥による故障は、筑西広域市町村圏事務組合財務等に関する規則において準用する、筑西市建設工事執行規則別紙（履行条項）に基づき、速やかに処理すること。

11 安全管理 受注者は、業務中の危険防止対策を充分行い、労働安全衛生法及びその他の法令等を厳守し、作業者への安全管理を徹底し労務災害発生の無いよう努めること。

12 その他 工事内容に疑義又は不都合が生じた場合は、甲、乙両者で協議するものとし、甲の指示に従い業務の進捗に支障をきたさないように配慮すること。また、本仕様書に定めのない事項については、必要に応じて甲乙協議により、取り決めるものとする。

消防本部 庁舎北・西側外壁その他修繕工事 内訳書

会社名

(単位:円)

名 称	仕 様	数 量	単 位	単 価	金 額	備 考
直接仮設工事						
外部足場	W=1200 手摺先行	762.0	m ²			
	W=900 手摺先行	870.0	m ²			
通用口、壁面足場	W=900 手摺先行	187.0	m ²			
ハネ出しブランケット足場	W=500	372.0	m			
内巾木		1,093.0	m ²			
登り階段	外部3ヶ所 内部2ヶ所	42.5	m			
メッシュシート		1,057.0	m ²			
仮設材運搬費		1,057.0	m ²			
落下防止用親綱(材工共)	支柱(ヘランダガード使用)L=46.0m程度	1.0	式			底部分(足場が無い部分)
同上運搬費		1.0	式			
作業用足場	立ち馬、脚立、踏板	1.0	式			
資材揚重費	ラフタークレーン25t	3.0	台			
保安資機材	看板、その他	1.0	式			道路通行止め用
仮囲い	A型バリケード・カラーコーン	1.0	式			
産廃運搬処分費	発生材(混廃)	1.0	式			
高所作業車	ブームリフトタイヤ式21.0m(エンジン)	2.0	ヵ月			燃料費込み
同上回送費	トレーラー	2.0	回			
交通誘導員	高所作業車設置場所(市道)	10.0	人			道路通行止め用
仮設トイレ	大小兼用	1.0	式			
清掃、後片付け費、その他		1.0	式			
運搬費		1.0	式			
エントランスホール入口庇天端養生	コンパネ、ブルーシート	1.0	式			材工
建物西側軒天部足場足元養生	鉄板、1t土のう	1.0	式			ユニック使用
石綿含有分析調査費	既存ウレタン塗膜防水層、RC底塗装	2.0	検体			
直接仮設工事 計						

塗装工事	フッ素仕様					
高圧水洗浄	タイル面共	1,130.0	m ²			
唐草 糸幅600	ケレン、変性エポキシ錆止め、DP	53.0	m			
庇裏PC 糸幅2900	DP	143.5	m ²			
3F窓下 糸幅300	DP	44.5	m			
2F窓上 糸幅1000	DP	44.5	m ²			
2F窓下 糸幅500	DP	44.5	m			
軒天 糸幅500	AEP	30.0	m			
軒天	AEP	37.5	m ²			A～C間
丸柱	ケレン、変性エポキシ錆止め、DP	45.0	m ²			
通り抜け通路壁	微弾性フィラー、水性セラタイトF2回	255.5	m ²			
鋼製建具(両面枠共)	ケレン、変性エポキシ錆止め、DP	67.5	m ²			
RC庇上端壁立上り	微弾性フィラー、水性セラタイトF2回	50.0	m ²			
唐草 糸幅600	ケレン、変性エポキシ錆止め、DP	35.0	m			高所作業車施工
庇裏PC 糸幅2900	DP	73.0	m ²			〃
3F窓下 糸幅300	DP	35.0	m			〃
2F窓上 糸幅1000	DP	35.0	m ²			〃
2F窓下 糸幅500	DP	35.0	m ²			〃
通り抜け通路軒天	AEP	312.0	m ²			〃
塗装工事 計						
防水工事(RC庇)						
既存ドレンキャップ撤去、復旧		3.0	ヶ			
平場・立上り 高圧水洗浄	10～15Mpa	178.5	m ²			
平場 ウレタン塗膜防水	X-2	158.0	m ²			
立上り ウレタン塗膜防水	X-2立上り	20.5	m ²			
防水工事(RC庇) 計						

シーリング工事						
タイル目地シーリング打替え	変性シリコン(MS-2)20×8程度	481.0	m			
土間目地シーリング打替え	変性シリコン(MS-2)15×15程度	94.5	m			
サッシ廻りシーリング打替え	変性シリコン(MS-2)25×20程度	351.0	m			
サッシ目地シーリング打替え	変性シリコン(MS-2)20×20程度	135.0	m			
ステンレス見切取合シーリング打替え	変性シリコン(MS-2)15×15程度	71.0	m			
軒天取合シーリング打替え	変性シリコン(MS-2)15×10程度	90.0	m			
庇目地シーリング打替え	変性シリコン(MS-2)25×20程度	294.0	m			
タイル取合目地シーリング打替え	変性シリコン(MS-2)25×15程度	139.5	m			
柱取合シーリング打替え	変性シリコン(MS-2)20×20程度	9.0	m			
躯体目地シーリング打替え	変性シリコン(MS-2)25×20程度	99.0	m			
笠木取合シーリング打替え	変性シリコン(MS-2)15×15程度	80.0	m			
防水立上り目地シーリング打替え	変性シリコン(MS-2)15×15程度	53.0	m			
板金取合シーリング打替え	変性シリコン(MS-2)20×20程度	40.0	m			
スリット目地シーリング打替え	変性シリコン(MS-2)25×25程度	19.0	m			
笠木ジョイント目地シーリング打替え	変性シリコン(MS-2)15×15程度	88.0	箇所			L=700mm
板金ジョイント目地シーリング打替え	変性シリコン(MS-2)70×15程度	49.0	箇所			ブリッジ工法 L=400mm
既存PC版タイル目地溶剤清掃	※目地が硬化していないため柔らかく油が浮いているため溶剤で油を取る。	481.0	m			
シーリング工事 計						
1.直接工事費（直接仮設工事計+塗装工事計+防水工事計+シーリング工事計）						
2.現場管理費		1.0	式			
3.一般管理費		1.0	式			
小 計(1.直接工事費+2.現場管理費+3.一般管理費)						入札金額
消費税						
合 計						

消防本部 庁舎北・西側外壁その他修繕工事 状況写真



外壁①



外壁②



外壁③



外壁④



外壁⑤



外壁⑥



外壁⑦



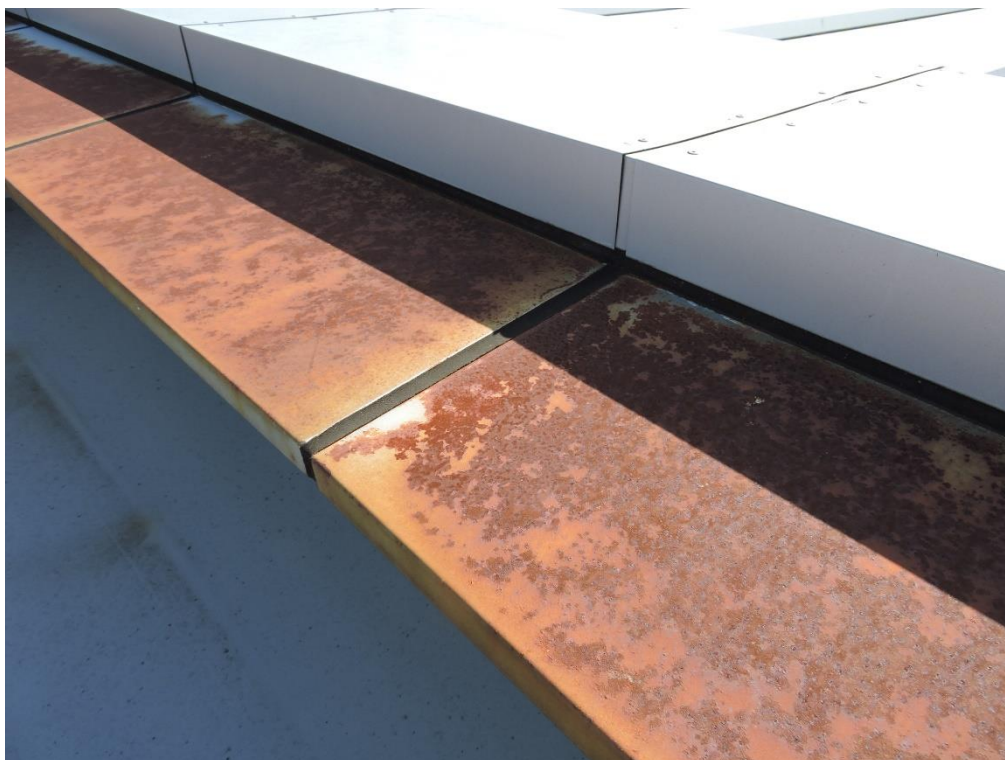
唐草部分塗装工事（一部抜粋）



唐草部分塗装工事（一部抜粋）



唐草部分塗装工事（一部抜粋）



唐草部分塗装工事（一部抜粋）



庇裏 PC 部分塗装工事（一部抜粋）



庇裏 PC 部分塗装工事（一部抜粋）



庇裏 PC 部分塗装工事（一部抜粋）



庇裏 PC 部分塗装工事（一部抜粋）



庇裏 PC 部分塗装工事（一部抜粋）



庇裏 PC 部分塗装工事（一部抜粋）



3 階窓下部分塗装工事（一部抜粋）



3 階窓下部分塗装工事（一部抜粋）



3 階窓下部分塗装工事（一部抜粋）



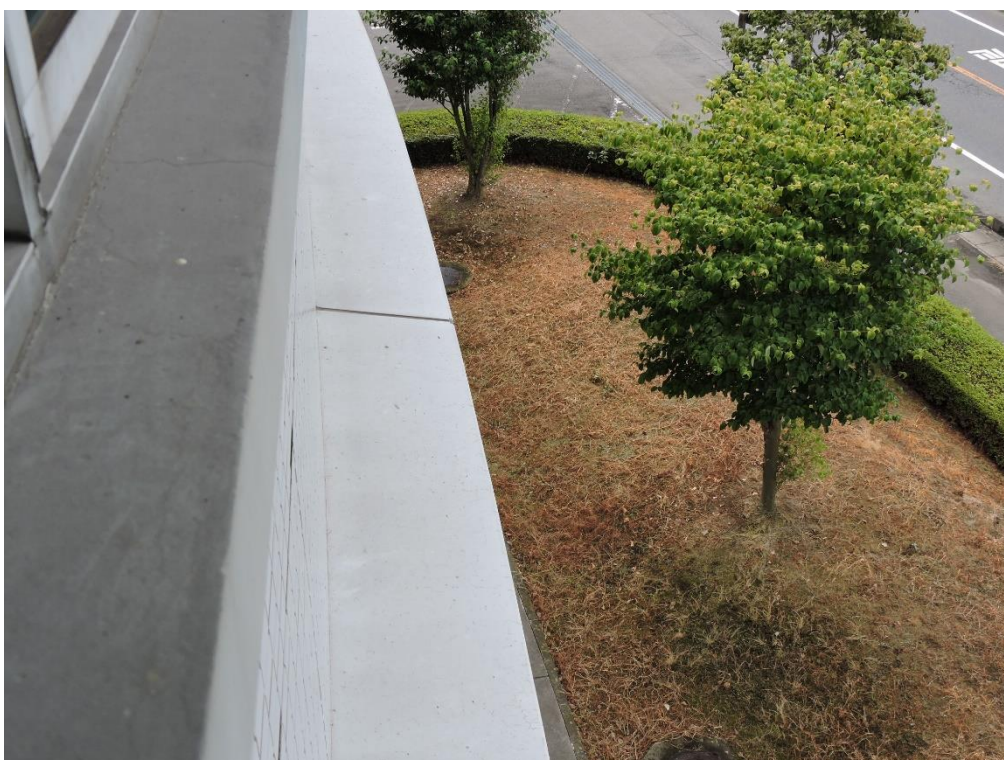
3 階窓下部分塗装工事（一部抜粋）



2 階窓上部分塗装工事（一部抜粋）



2階窓上部分塗装工事（一部抜粋）



2階窓上部分塗装工事（一部抜粋）



2 階窓上部分塗装工事（一部抜粋）



2 階窓下部分塗装工事（一部抜粋）



2階窓下部分塗装工事（一部抜粋）



2階窓下部分塗装工事（一部抜粋）



軒天部分塗装工事（一部抜粋）



軒天部分塗装工事（一部抜粋）



軒天部分塗装工事（一部抜粋）



軒天部分塗装工事（一部抜粋）



丸柱部分塗装工事（一部抜粋）



丸柱部分塗装工事（一部抜粋）



通り抜け通路壁部分塗装工事



通り抜け通路壁部分塗装工事



鋼製建具部分塗装工事（一部抜粋）



鋼製建具部分塗装工事（一部抜粋）



鋼製建具部分塗装工事（一部抜粋）



RC 庇上端壁立上り部分塗装工事