

## 仕 様 書

- 1 工 事 名 消防本部 庁舎南側外壁及び外部階段改修工事
- 2 工事場所 茨城県筑西市直井 1 0 7 6 番地  
筑西広域市町村圏事務組合消防本部
- 3 工事期間 契約締結の翌日から令和 5 年 3 月 1 5 日まで
- 4 施工範囲 庁舎南側外壁及び外部階段（別紙図面・写真参照）
- 5 工事内容 シーリング及び塗装、左官工事  
【直接仮設工事】  
施工前の仮囲い、外部足場架け（枠組み）、登り階段、巾木、メッシュシート、ハネ出しブラケットの設置。（その他、別紙内訳書参照）  
  
【シーリング工事】  
サッシ廻り、サッシ目地、タイル目地、取合、1,2 階 PC 面台水切目地、1,2 階 PC 面台水切部、ステンレス取合、外部階段打継目地シーリングの打替を実施すること。（別紙写真参照）  
シーリング材はペンギンシール（2 成分形変成シリコーン）又は同等品以上のものとする。こと。  
  
【塗装工事】  
① 外壁部（RC 面、タイル面、外部階段）の高圧水洗浄を実施すること。（別紙写真参照）  
  
② 外壁部（RC 面、外部階段壁・軒裏）は微弾性フィラー、水性弾性セラミックシリコンを 2 回塗布すること。（別紙写真参照）  
工法は SK メンテサーフシステム II W 工法（オール水性型塗装システム）又は同等以上の工法とする。  
  
③ 1、2 階 PC 面台の下地清掃を実施し、耐候性塗料（DP）を塗布すること。（別紙写真参照）工法はコンクリート面及び押出成形セメント板面耐候性塗料塗り又は同等以上の工法とする。

④ 丸柱、鋼製建具、外部階段手摺はケレン、変性エポキシ錆止め、耐候性塗料（DP）を塗布すること。（別紙写真参照）  
工法は鉄鋼面耐候性塗料塗り又は同等以上の工法とする。

⑤ 軒天は AEP（水性アクリル樹脂塗料）を塗布すること。（別紙写真参照）

⑥ 外部階段床、蹴込みはウレタン塗膜防水を実施すること。（別紙写真参照）工法は密着工法又は同等以上の工法とする。

#### 【左官工事】

1、2 階 PC 面台（W=450）、2 階 PC 面台（W=800）をサンダーガケ及び補修をし、外部階段床・蹴込みはサンダーガケ及び補修、一部カチオン処理を実施すること。（別紙写真参照）

#### 【石綿含有調査】

2022 年 4 月 1 日より石綿含有事前調査の報告が義務化となったため、既設の塗装範囲の石綿含有調査及び報告を必ず行うこと。調査範囲は外部階段手摺、外部階段モルタル・塗装、外壁部分。また、調査により含有が認められた際の措置等については石綿障害予防規則に従い対応し、その際の処分費等にあつては甲乙協議により、取り決めるものとする。

#### 6 使用材料の規格及び積算

搬入材料は、受注者に於いて現場を確認し使用材料及びその数量を算出すること。尚、材料は J I S 規格品（又は責任のとれる標準規格品）を使用すること。

7 責任施工 本工事は、すべて受注者の責任施工とする。

8 支給品 本工事に使用する電気、水は発注者が支給する。

9 提出書類 契約締結後、5 日以内に着工届・工程表・現場代理人届を、竣工時には工事完成通知書及び写真（着工前、施工中、竣工の順でカラーとする。）を提出すること。尚、施工中に発生した産業廃棄物は、受注者の責任において適切に処分すること。

- 1 0 保 証      施工後に発生した材料及び施工の欠陥による故障は、筑西広域市町村圏事務組合財務等に関する規則において準用する、筑西市建設工事執行規則別紙（履行条項）に基づき、速やかに処理すること。
- 1 1 安全管理      受注者は、業務中の危険防止対策を充分行い、労働安全衛生法及びその他の法令等を厳守し、作業員への安全管理を徹底し労務災害発生の無いよう努めること。
- 1 2 その他      工事内容に疑義又は不都合が生じた場合は、甲、乙両方で協議するものとし、甲の指示に従い業務の進捗に支障をきたさないように配慮すること。また、本仕様書に定めのない事項については、必要に応じて甲乙協議により、取り決めるものとする。

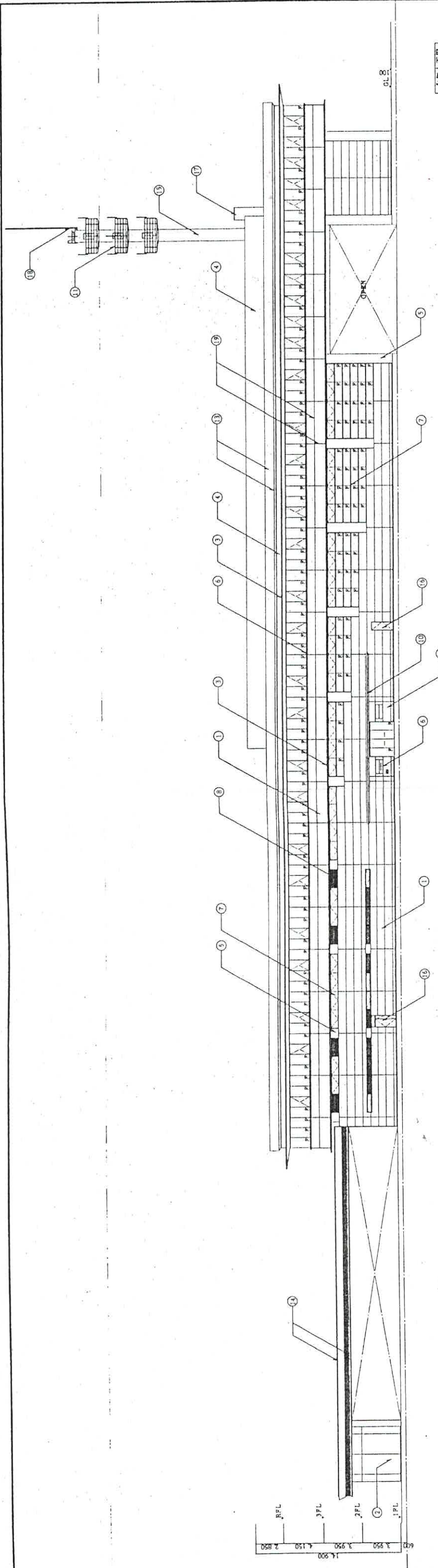
**消防本部 庁舎南側外壁及び外部階段改修工事 内訳書**

会社名

(単位:円)

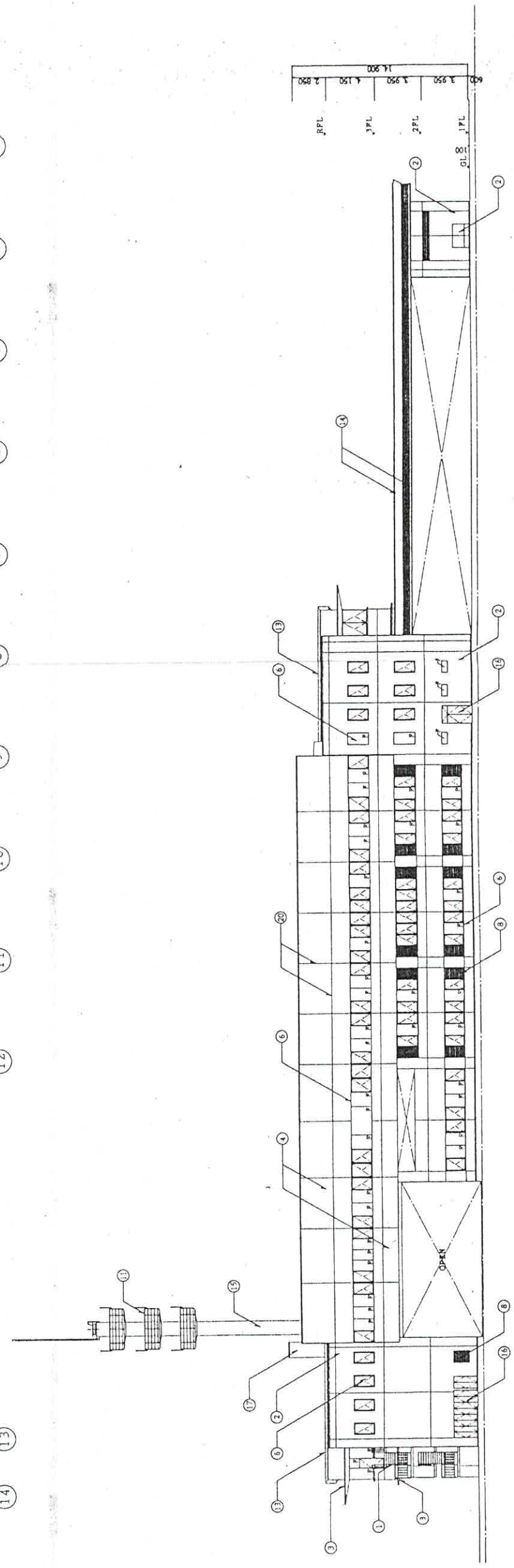
名 称	仕 様	数 量	単 位	単 価	金 額	備 考
直接仮設工事						
仮囲い	A型バリケート、カラーコーン	1.0	式			
外部足場架け(枠組)	W=900 先行手摺方式	1235.0	m <sup>2</sup>			
登り階段	3ヶ所	33.0	m			
巾木	内側	1235.0	m <sup>2</sup>			
メッシュシート		1235.0	m <sup>2</sup>			
ハネ出しブラケット	W=1,000、手摺共	234.0	m			
仮設材運搬費		1235.0	m <sup>2</sup>			
清掃、後片付け費		1.0	式			
運搬費		1.0	式			
産廃運搬処分費	発生材	1.0	式			
高所作業車	22.0m	1.0	ヵ月			
直接仮設工事 計						
シーリング工事						
サッシ廻りシーリング打替	変性シリコン(MS-2)25×15程度	191.0	m			
サッシ目地シーリング打替	変性シリコン(MS-2)10×15程度	91.0	m			
タイル目地、取合シーリング打替	変成シリコン(MS-2)20×15程度	419.0	m			
1、2階PC面台水切目地シーリング打替	変成シリコン(MS-2)30×15程度	12.0	ヶ所			L=450mm
1、2階PC面台水切部、ステンレス取合シーリング打替	変性シリコン(MS-2)25×15程度	141.0	m			
外部階段打継目地シーリング打替	変成シリコン(MS-2)20×15程度	23.0	m			
シーリング工事 計						

塗装工事						
外壁(RC面)、タイル面共	高圧水洗浄	744.0	m <sup>2</sup>			
外壁(RC面)	微弾性フィラー、水性弾性セラミックシリコン2回	402.0	m <sup>2</sup>			
1、2階PC面台	下地清掃、DP	44.0	m <sup>2</sup>			
丸柱	ケレン、変性エキボシ錆止め、DP	15.0	m <sup>2</sup>			
軒天	AEP	88.0	m <sup>2</sup>			
鋼製建具	ケレン、変性エキボシ錆止め、DP	44.0	m <sup>2</sup>			
外部階段	高圧水洗浄	136.0	m <sup>2</sup>			
外部階段壁・軒裏	微弾性フィラー、水性弾性セラミックシリコン2回	103.0	m <sup>2</sup>			
外部階段手摺	ケレン、変性エキボシ錆止め、DP	32.0	m			縦格子状
外部階段床・蹴込み	ウレタン塗膜防水	33.0	m <sup>2</sup>			
塗装工事 計						
左官工事						
1、2階PC面台	W=450	51.0	m			
2階PC面台	W=800	10.0	m			
外部階段床・蹴込み防水下補	一部カチオン不陸調整	33.0	m <sup>2</sup>			
左官工事 計						
1.直接工事費（直接仮設工事計+シーリング工事計+塗装工事計+左官工事計）						
2.共通仮設費	※石綿含有分析調査費含む 外部階段手摺塗装1検体、外部階段 モルタル・塗装、外壁2検体(層別検査)	1.0	式			
3.現場管理費		1.0	式			
4.一般管理費		1.0	式			
小 計(1.直接工事費+2.共通仮設費+3.現場管理費+4.一般管理費)						入札金額 (税抜き)
消費税						
合 計						



- (14)
- (13)
- (12)
- (11)
- (10)
- (9)
- (8)
- (7)
- (6)
- (5)
- (4)
- (3)
- (2)
- (1)

正面立面图

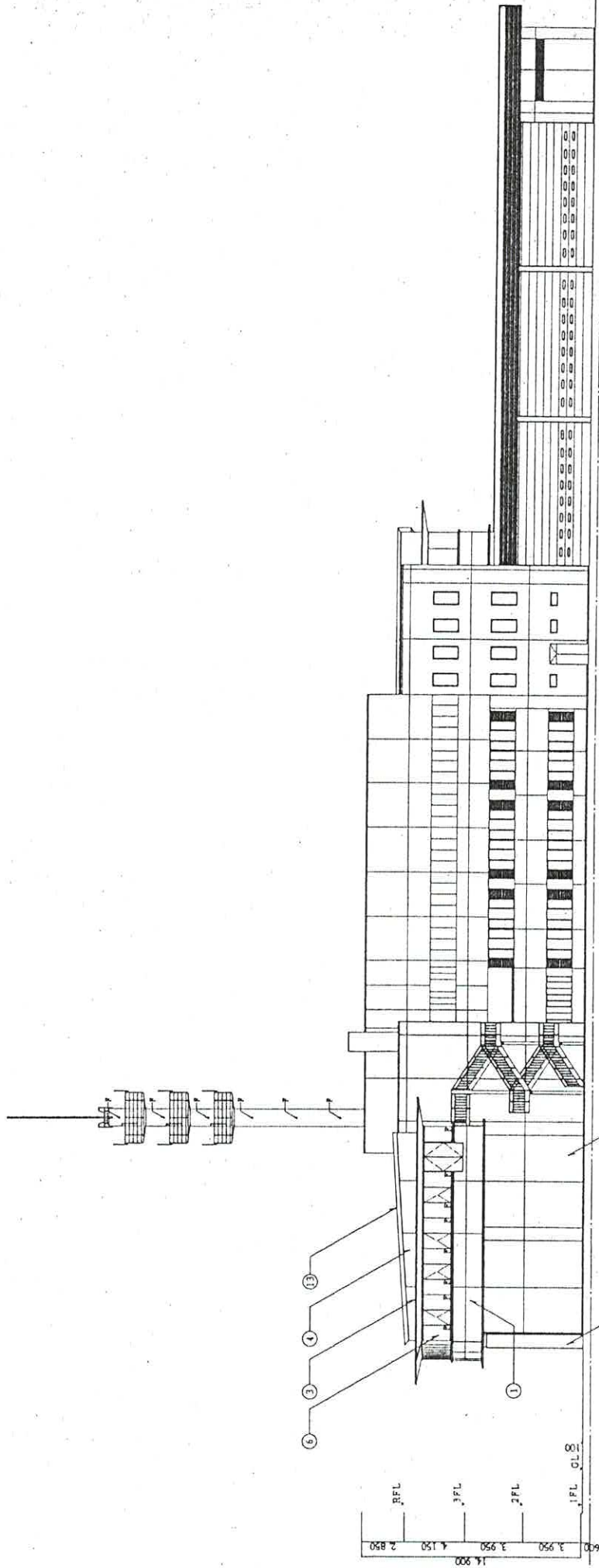


- (14)
- (13)
- (12)
- (9)
- (8)
- (7)
- (6)
- (3)
- (2)
- (1)

侧面立面图

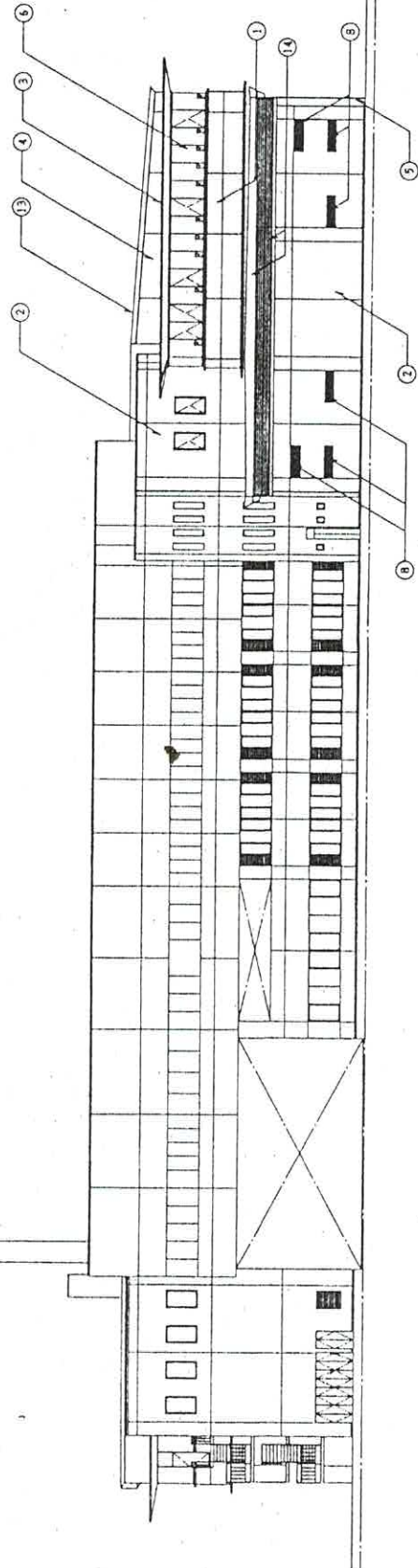
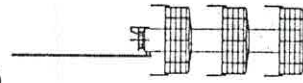
1	PC板の上塗り塗装	955x45mm
2	PC板の上塗り塗装	955x45mm
3	PC板の上塗り塗装	955x45mm
4	PC板の上塗り塗装	955x45mm
5	コンクリート打設時の上塗り塗装	
6	コンクリート打設時の上塗り塗装	
7	コンクリート打設時の上塗り塗装	
8	コンクリート打設時の上塗り塗装	
9	コンクリート打設時の上塗り塗装	
10	コンクリート打設時の上塗り塗装	
11	コンクリート打設時の上塗り塗装	
12	コンクリート打設時の上塗り塗装	
13	コンクリート打設時の上塗り塗装	
14	コンクリート打設時の上塗り塗装	
15	コンクリート打設時の上塗り塗装	
16	コンクリート打設時の上塗り塗装	
17	コンクリート打設時の上塗り塗装	
18	コンクリート打設時の上塗り塗装	
19	コンクリート打設時の上塗り塗装	
20	コンクリート打設時の上塗り塗装	





表側立面図-1

(A) (B) (C) (D)



裏側立面図-2

(A) (B) (C) (D)

凡 例

1	PC部の上端部材 9.5×4.5 凹込
2	現場目コンクリートの上端部材 9.5×4.5 凹込
3	PC部材タイル
4	現場目コンクリートの上端部材タイル
5	コンクリート目地の上端部材タイル
6	アルミサッシ 二次電線管
7	アルミカーテンウォール 二次電線管
8	アルミサッシ 二次電線管
9	遮光部材: アルミ t=2.5 二次電線管
10	アルミサッシ t=2.0 二次電線管
11	手摺: スチール電化ゴム製部材
12	手摺: スチール電化ゴム製部材
13	手摺: スチール電化ゴム製部材 t=0.8 手摺
14	手摺: スチール電化ゴム製部材 t=0.8 手摺
15	手摺: スチール電化ゴム製部材の上端部材
16	手摺: スチール電化ゴム製部材の上端部材
17	手摺: 現場目コンクリートの上端部材
18	手摺: 現場目コンクリートの上端部材
19	PC部材
20	コンクリート部材目地