

# 仕 様 書

1. 工 事 名 称      ごみ処理施設   アンモニアボンベ室搬入口扉及び庇改修工事
2. 場            所      茨城県筑西市下川島 6 5 8  
筑西広域市町村圏事務組合      環境センター内
3. 施 工 内 容      別紙内訳書参照
4. 施 工 期 間      契約締結日の翌日～令和 5 年 3 月 3 1 日  
※上記作業の整備計画を立てる際は、ごみ処理施設基幹的設備改良工事及び施設運転計画を考慮し、筑西広域市町村圏事務組合（以下「甲」とする。）担当者と協議すること。  
※作業準備工は 1 2 月までとし、工事作業は 1 月から甲指定の日とする。
5. 責 任 施 工      本工事はすべて受注者（以下「乙」という。）の責任とする。
6. 支 給 品      本工事に使用する電気、水は甲が支給する。
7. 保            証      完成後に発生した部品及び施工の欠陥による故障は、筑西広域市町村圏事務組合財務等に関する規則において準用する、筑西市建設工事執行規則別紙（履行条項）に基づき、速やかに処理すること。
8. 提 出 書 類      ①契約締結後、5 日以内に着工届・工程表・現場代理人届を提出すること。  
②完成時には工事完成通知書（指定様式）及び工事写真（着工前、施工中、完成が把握できるもの）を提出すること。  
③その他、甲が要求する書類。

9. 安全管理 乙は、工事中の危険防止策を十分行い、労働安全衛生法等を厳守し作業者への安全教育に努め、労働災害無きよう安全管理に努めること。
10. 特記 ①本工事にて発生する廃材については、飛散しないよう乙にて適切に処分すること。  
②アンモニアボンベ室につき、揮発性のガスが発生する可能性があるため火気を使用する場合は、配管その他機器等を損傷しないよう仮設間仕切りにて養生し施工すること。また、損傷させた場合は乙の負担で復旧すること。  
③搬入搬出がある場合は薬品等を優先すること。  
④作業がない日は、雨風が入らないよう注意し養生すること。

# 内 訳 書

会社名

(単位:円)

| 項 目                | 規格・摘要                | 数 量 | 単 位            | 単 価 | 金 額 | 備 考 |
|--------------------|----------------------|-----|----------------|-----|-----|-----|
| 1. アンモニアボンベ室搬入口扉改修 |                      |     |                |     |     |     |
| 仮設足場損料             | ローリング足場、高所作業車、脚立等    | 1   | 式              |     |     |     |
| 仮設間仕切(新設・処分共)      | LGS+PB9.5、片面、防炎シート養生 | 1   | 式              |     |     |     |
| 仮設間仕切(新設・処分共)      | ボンベ搬入口開閉工事含む         | 1   | 式              |     |     |     |
| 既存スチールドア撤去処分       | 扉、枠、杻摺、モルタル、積込処分共    | 1   | 式              |     |     |     |
| ケミカルアンカー打込み        | U型横向きD13・100×130×100 | 46  | 本              |     |     |     |
| ケミカルアンカー打込み        | U型上向きD13・100×130×100 | 21  | 本              |     |     |     |
| 同上配筋組立             | D13材工共               | 1   | 式              |     |     |     |
| 無収縮モルタル用型枠         | W200 両面シール共          | 14  | m              |     |     |     |
| 同上運搬費              |                      | 1   | 式              |     |     |     |
| 無収縮モルタル充填          | プレミクスモルタル            | 0.9 | m <sup>3</sup> |     |     |     |
| 同上試験費 圧縮試験         | 4周強度 流下値試験共          | 1   | 式              |     |     |     |
| 枠廻り躯体補修            | 壁面、床取合い              | 1   | 式              |     |     |     |
| 塗装補修               | 外壁及び内部床 部分補修         | 1   | 式              |     |     |     |
| スチールドア塗装           | SOP塗装、扉、枠共           | 36  | m <sup>2</sup> |     |     |     |
| 雑シール               | 躯体取合い、MS-2           | 1   | 式              |     |     |     |
|                    |                      |     |                |     |     |     |
| スチールドア両開戸          | W4000×H4500          | 1   | 式              |     |     |     |
|                    | 両開大型丁番・特注品           |     |                |     |     |     |
|                    | 外部段付AT・杻摺SUS         |     |                |     |     |     |
|                    | グレモンド用本締錠            |     |                |     |     |     |
|                    | グレモンボルト3点締め          |     |                |     |     |     |
|                    | 大型扉用DC・大型丁番・戸当       |     |                |     |     |     |
|                    | 扉レール切欠き・ゴム加工         |     |                |     |     |     |
| 取付工事費              | 設計費・楊重費・養生費含む        | 1   | 式              |     |     |     |
| 運搬費                | 荷卸し費                 | 1   | 式              |     |     |     |
| 1. 計               |                      |     |                |     |     |     |
|                    |                      |     |                |     |     |     |
| 2. アンモニアボンベ室搬入口底改修 |                      |     |                |     |     |     |
| 仮設足場損料             | 昇降用足場、ローリングタワー、高所作業車 | 1   | 式              |     |     |     |

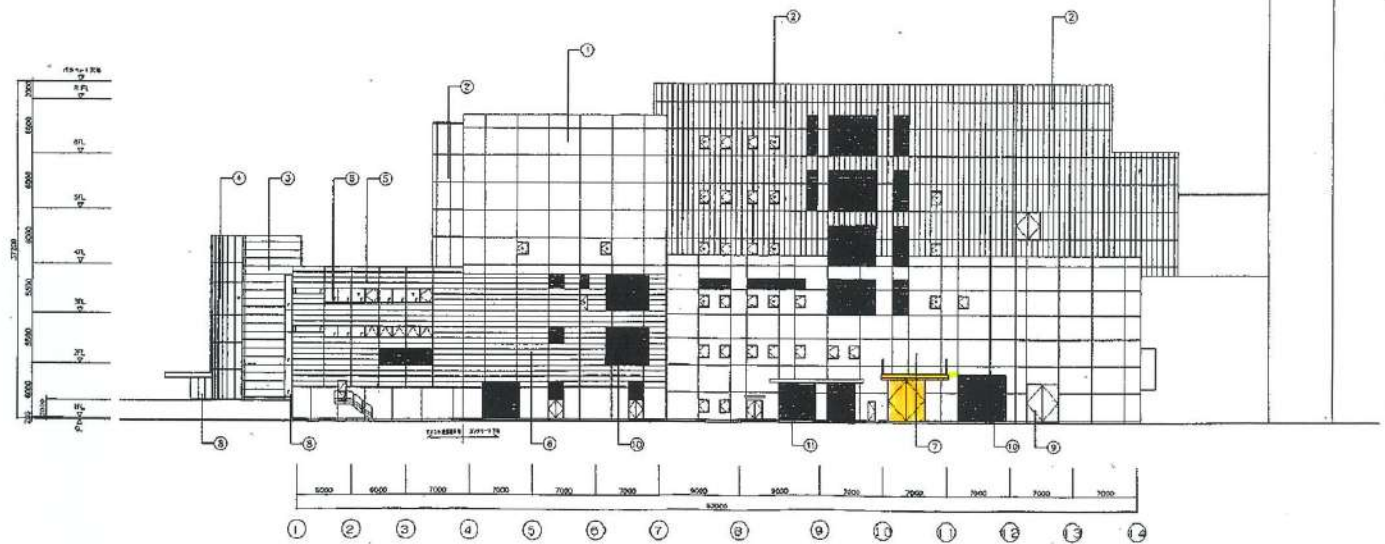
## 会社名

| 項 目          | 規格・摘要                   | 数 量 | 単 位            | 単 価 | 金 額 | 備 考           |
|--------------|-------------------------|-----|----------------|-----|-----|---------------|
| 既存庇屋根・樋撤去工事  | 既存タイトフレーム使用             | 1   | 式              |     |     |               |
| 屋根解体時荷卸し処分   | ユニック(オペレーター付)処分共        | 1   | 台              |     |     |               |
| 新規内樋加工取付     | 谷コイルt=0.4               | 8   | m              |     |     |               |
| 堅樋補修         | 75Φ ドレン共                | 1   | 式              |     |     |               |
| 新規庇屋根葺き      | 折板500ハゼ葺き<br>ガルバ鋼板t=0.5 | 28  | m <sup>2</sup> |     |     |               |
| 水上・軒先面戸      |                         | 28  | 個所             |     |     |               |
| 片棟包み         | エプロン面戸含む<br>ガルバ鋼板t=0.5  | 8   | m              |     |     |               |
| 鉄骨部板金包み      | ガルバ鋼板t=0.5              | 16  | m              |     |     |               |
| 壁際水切り        | ガルバ鋼板t=0.5              | 8   | m              |     |     |               |
| 外部庇鉄骨塗装      | ケレン・錆止め・SOP塗装           | 1   | 式              |     |     |               |
| 屋根取り合い部シーリング |                         | 1   | 式              |     |     |               |
| 庇照明器具交換工事    | 撤去・新設 屋外用・40W・<br>LED照明 | 4   | ヶ所             |     |     |               |
| 2.計          |                         |     |                |     |     |               |
| 1.～2. 小計     |                         |     |                |     |     |               |
| 3.共通仮設費      |                         | 1   | 式              |     |     |               |
| 4.現場管理費      |                         | 1   | 式              |     |     |               |
| 5.一般管理費      |                         | 1   | 式              |     |     |               |
| 1.～5.合計      |                         |     |                |     |     | 入札金額<br>(税抜き) |
| 消費税(10%)     |                         |     |                |     |     |               |
| 総 合 計        |                         |     |                |     |     |               |
|              |                         |     |                |     |     |               |
|              |                         |     |                |     |     |               |
|              |                         |     |                |     |     |               |
|              |                         |     |                |     |     |               |

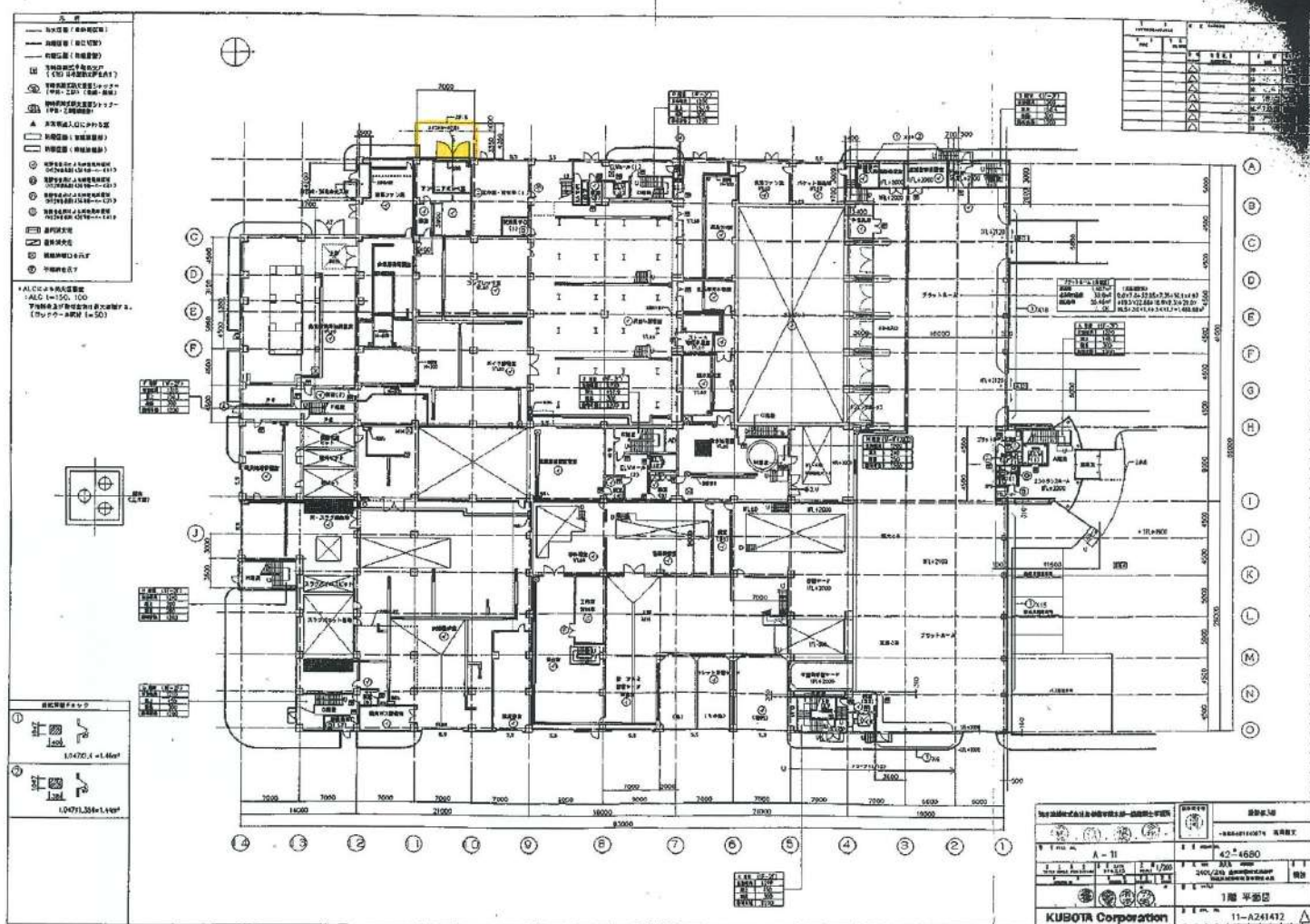
| 凡例 |                 |
|----|-----------------|
| ①  | 鉄筋コンクリート地下部基礎部分 |
| ②  | ALC地下部アクリル板部分   |
| ③  | アクリル板部分         |
| ④  | ガラスカーテンウォール     |
| ⑤  | サッシ部            |
| ⑥  | サッシ部            |
| ⑦  | 鉄筋コンクリート地下部基礎部分 |
| ⑧  | 鉄筋コンクリート地下部基礎部分 |
| ⑨  | 鉄筋コンクリート地下部基礎部分 |
| ⑩  | 鉄筋コンクリート地下部基礎部分 |
| ⑪  | 鉄筋コンクリート地下部基礎部分 |
| ⑫  | 鉄筋コンクリート地下部基礎部分 |
| ⑬  | 鉄筋コンクリート地下部基礎部分 |
| ⑭  | 鉄筋コンクリート地下部基礎部分 |
| ⑮  | 鉄筋コンクリート地下部基礎部分 |

※ 代用部は○で示す

| 部材名      | 仕様 | 単位             | 数量     |
|----------|----|----------------|--------|
| 鉄筋コンクリート |    | m <sup>3</sup> | 100.00 |
| ALC      |    | m <sup>2</sup> | 50.00  |
| ガラス      |    | m <sup>2</sup> | 20.00  |
| サッシ      |    | 個              | 10.00  |
| 鉄筋       |    | kg             | 500.00 |
| コンクリート   |    | m <sup>3</sup> | 100.00 |
| 基礎       |    | m <sup>3</sup> | 100.00 |
| 柱        |    | m <sup>3</sup> | 100.00 |
| 梁        |    | m <sup>3</sup> | 100.00 |
| 床        |    | m <sup>3</sup> | 100.00 |
| 壁        |    | m <sup>3</sup> | 100.00 |
| 天井       |    | m <sup>3</sup> | 100.00 |
| 屋根       |    | m <sup>3</sup> | 100.00 |
| 外装       |    | m <sup>3</sup> | 100.00 |
| 内装       |    | m <sup>3</sup> | 100.00 |
| 設備       |    | m <sup>3</sup> | 100.00 |
| 電気       |    | m <sup>3</sup> | 100.00 |
| 水道       |    | m <sup>3</sup> | 100.00 |
| 暖房       |    | m <sup>3</sup> | 100.00 |
| 空調       |    | m <sup>3</sup> | 100.00 |
| 照明       |    | m <sup>3</sup> | 100.00 |
| その他      |    | m <sup>3</sup> | 100.00 |

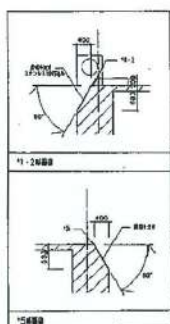


|                    |  |                    |  |
|--------------------|--|--------------------|--|
| KUBOTA Corporation |  | KUBOTA Corporation |  |
| A-21               |  | 42-4680            |  |
| 11-A241422         |  | 11-A241422         |  |



This is a detailed architectural floor plan of a building, likely a school or institutional structure, based on the labels and dimensions. The plan is organized on a grid system with horizontal axes labeled 1 through 5 and vertical axes labeled A through I. The building's footprint is approximately 17,000 units wide and 10,000 units deep. Key features include:
 

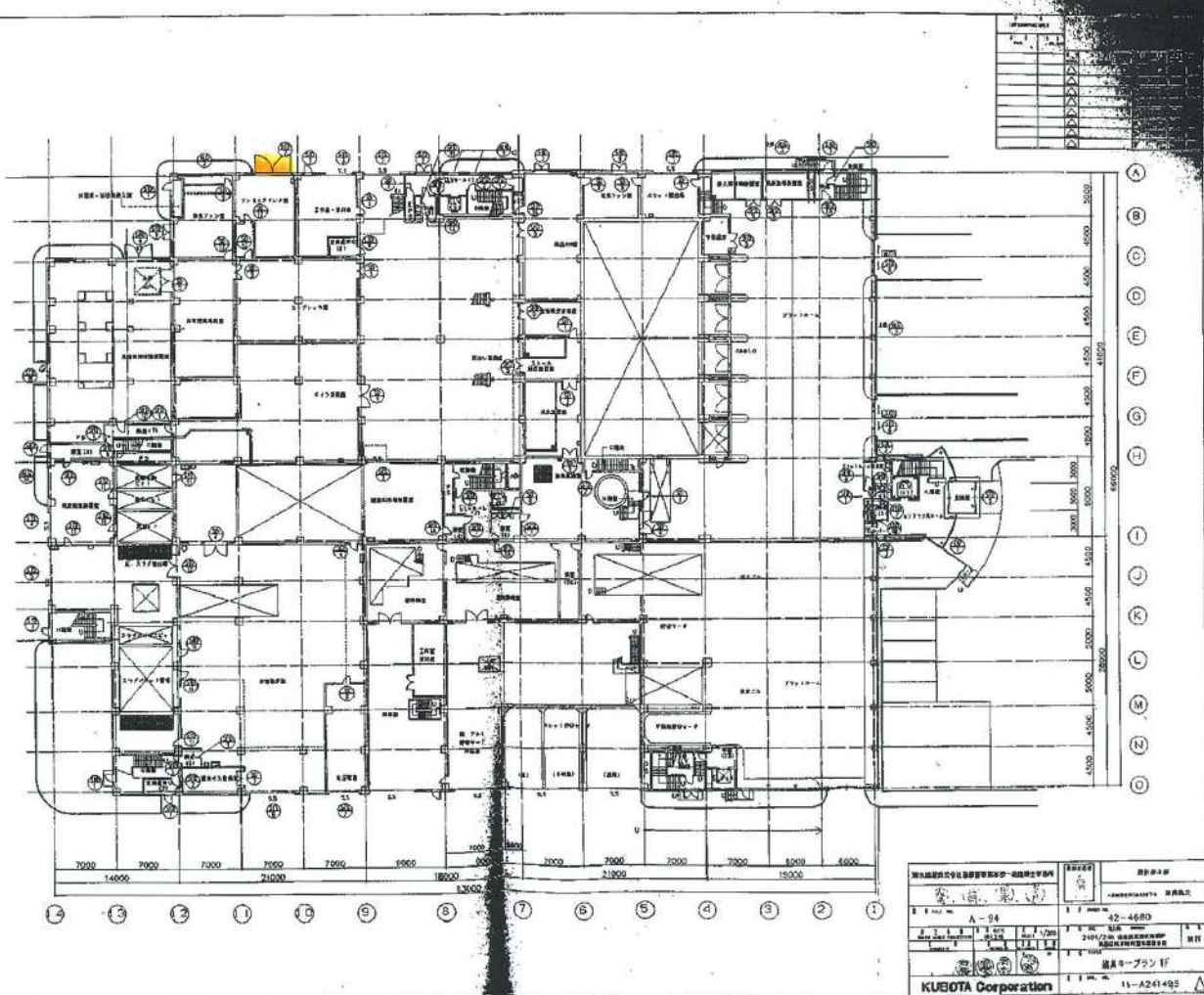
- Rooms and Spaces:** Numerous rooms are labeled with names in Japanese, such as '教室' (Classroom), '図書室' (Library), '音楽室' (Music Room), '体育館' (Gymnasium), and '食堂' (Cafeteria). Some rooms are numbered, like '教室 (1)', '教室 (2)', etc.
- Structural Elements:** The plan shows walls, doors, windows, and structural columns. A prominent yellow highlight is located in the top right corner, covering a portion of a room and an adjacent area.
- Dimensions:** Extensive numerical dimensions are provided throughout the plan, indicating the size of rooms, corridors, and overall sections. For example, a large room in the center is labeled '2,000' by '3,000'.
- Orientation and Scale:** The grid system provides a clear reference for the layout. The overall scale of the drawing is indicated by the dimensions and the grid spacing.



| 電子回路図 |                |
|-------|----------------|
|       | ・・・ダイオード・プレート型 |
|       | ・・・真空管型・プレート型  |
|       | ・・・プレート型       |
|       | ・・・管型・プレート型    |

[illegible]







| 1 型番 |  | 2 型番 |  | 3 型番 |  | 4 型番 |  | 5 型番 |  | 6 型番 |  | 7 型番 |  | 8 型番 |  | 9 型番 |  | 10 型番 |  | 11 型番 |  | 12 型番 |  | 13 型番 |  | 14 型番 |  | 15 型番 |  | 16 型番 |  | 17 型番 |  | 18 型番 |  | 19 型番 |  | 20 型番 |  | 21 型番 |  | 22 型番 |  | 23 型番 |  | 24 型番 |  | 25 型番 |  | 26 型番 |  | 27 型番 |  | 28 型番 |  | 29 型番 |  | 30 型番 |  | 31 型番 |  | 32 型番 |  | 33 型番 |  | 34 型番 |  | 35 型番 |  | 36 型番 |  | 37 型番 |  | 38 型番 |  | 39 型番 |  | 40 型番 |  | 41 型番 |  | 42 型番 |  | 43 型番 |  | 44 型番 |  | 45 型番 |  | 46 型番 |  | 47 型番 |  | 48 型番 |  | 49 型番 |  | 50 型番 |  | 51 型番 |  | 52 型番 |  | 53 型番 |  | 54 型番 |  | 55 型番 |  | 56 型番 |  | 57 型番 |  | 58 型番 |  | 59 型番 |  | 60 型番 |  | 61 型番 |  | 62 型番 |  | 63 型番 |  | 64 型番 |  | 65 型番 |  | 66 型番 |  | 67 型番 |  | 68 型番 |  | 69 型番 |  | 70 型番 |  | 71 型番 |  | 72 型番 |  | 73 型番 |  | 74 型番 |  | 75 型番 |  | 76 型番 |  | 77 型番 |  | 78 型番 |  | 79 型番 |  | 80 型番 |  | 81 型番 |  | 82 型番 |  | 83 型番 |  | 84 型番 |  | 85 型番 |  | 86 型番 |  | 87 型番 |  | 88 型番 |  | 89 型番 |  | 90 型番 |  | 91 型番 |  | 92 型番 |  | 93 型番 |  | 94 型番 |  | 95 型番 |  | 96 型番 |  | 97 型番 |  | 98 型番 |  | 99 型番 |  | 100 型番 |  | 101 型番 |  | 102 型番 |  | 103 型番 |  | 104 型番 |  | 105 型番 |  | 106 型番 |  | 107 型番 |  | 108 型番 |  | 109 型番 |  | 110 型番 |  | 111 型番 |  | 112 型番 |  | 113 型番 |  | 114 型番 |  | 115 型番 |  | 116 型番 |  | 117 型番 |  | 118 型番 |  | 119 型番 |  | 120 型番 |  | 121 型番 |  | 122 型番 |  | 123 型番 |  | 124 型番 |  | 125 型番 |  | 126 型番 |  | 127 型番 |  | 128 型番 |  | 129 型番 |  | 130 型番 |  | 131 型番 |  | 132 型番 |  | 133 型番 |  | 134 型番 |  | 135 型番 |  | 136 型番 |  | 137 型番 |  | 138 型番 |  | 139 型番 |  | 140 型番 |  | 141 型番 |  | 142 型番 |  | 143 型番 |  | 144 型番 |
|------|--|------|--|------|--|------|--|------|--|------|--|------|--|------|--|------|--|-------|--|-------|--|-------|--|-------|--|-------|--|-------|--|-------|--|-------|--|-------|--|-------|--|-------|--|-------|--|-------|--|-------|--|-------|--|-------|--|-------|--|-------|--|-------|--|-------|--|-------|--|-------|--|-------|--|-------|--|-------|--|-------|--|-------|--|-------|--|-------|--|-------|--|-------|--|-------|--|-------|--|-------|--|-------|--|-------|--|-------|--|-------|--|-------|--|-------|--|-------|--|-------|--|-------|--|-------|--|-------|--|-------|--|-------|--|-------|--|-------|--|-------|--|-------|--|-------|--|-------|--|-------|--|-------|--|-------|--|-------|--|-------|--|-------|--|-------|--|-------|--|-------|--|-------|--|-------|--|-------|--|-------|--|-------|--|-------|--|-------|--|-------|--|-------|--|-------|--|-------|--|-------|--|-------|--|-------|--|-------|--|-------|--|-------|--|-------|--|-------|--|-------|--|-------|--|-------|--|-------|--|-------|--|-------|--|-------|--|-------|--|-------|--|--------|--|--------|--|--------|--|--------|--|--------|--|--------|--|--------|--|--------|--|--------|--|--------|--|--------|--|--------|--|--------|--|--------|--|--------|--|--------|--|--------|--|--------|--|--------|--|--------|--|--------|--|--------|--|--------|--|--------|--|--------|--|--------|--|--------|--|--------|--|--------|--|--------|--|--------|--|--------|--|--------|--|--------|--|--------|--|--------|--|--------|--|--------|--|--------|--|--------|--|--------|--|--------|--|--------|--|--------|--|--------|
|------|--|------|--|------|--|------|--|------|--|------|--|------|--|------|--|------|--|-------|--|-------|--|-------|--|-------|--|-------|--|-------|--|-------|--|-------|--|-------|--|-------|--|-------|--|-------|--|-------|--|-------|--|-------|--|-------|--|-------|--|-------|--|-------|--|-------|--|-------|--|-------|--|-------|--|-------|--|-------|--|-------|--|-------|--|-------|--|-------|--|-------|--|-------|--|-------|--|-------|--|-------|--|-------|--|-------|--|-------|--|-------|--|-------|--|-------|--|-------|--|-------|--|-------|--|-------|--|-------|--|-------|--|-------|--|-------|--|-------|--|-------|--|-------|--|-------|--|-------|--|-------|--|-------|--|-------|--|-------|--|-------|--|-------|--|-------|--|-------|--|-------|--|-------|--|-------|--|-------|--|-------|--|-------|--|-------|--|-------|--|-------|--|-------|--|-------|--|-------|--|-------|--|-------|--|-------|--|-------|--|-------|--|-------|--|-------|--|-------|--|-------|--|-------|--|-------|--|-------|--|-------|--|-------|--|-------|--|-------|--|-------|--|--------|--|--------|--|--------|--|--------|--|--------|--|--------|--|--------|--|--------|--|--------|--|--------|--|--------|--|--------|--|--------|--|--------|--|--------|--|--------|--|--------|--|--------|--|--------|--|--------|--|--------|--|--------|--|--------|--|--------|--|--------|--|--------|--|--------|--|--------|--|--------|--|--------|--|--------|--|--------|--|--------|--|--------|--|--------|--|--------|--|--------|--|--------|--|--------|--|--------|--|--------|--|--------|--|--------|--|--------|--|--------|