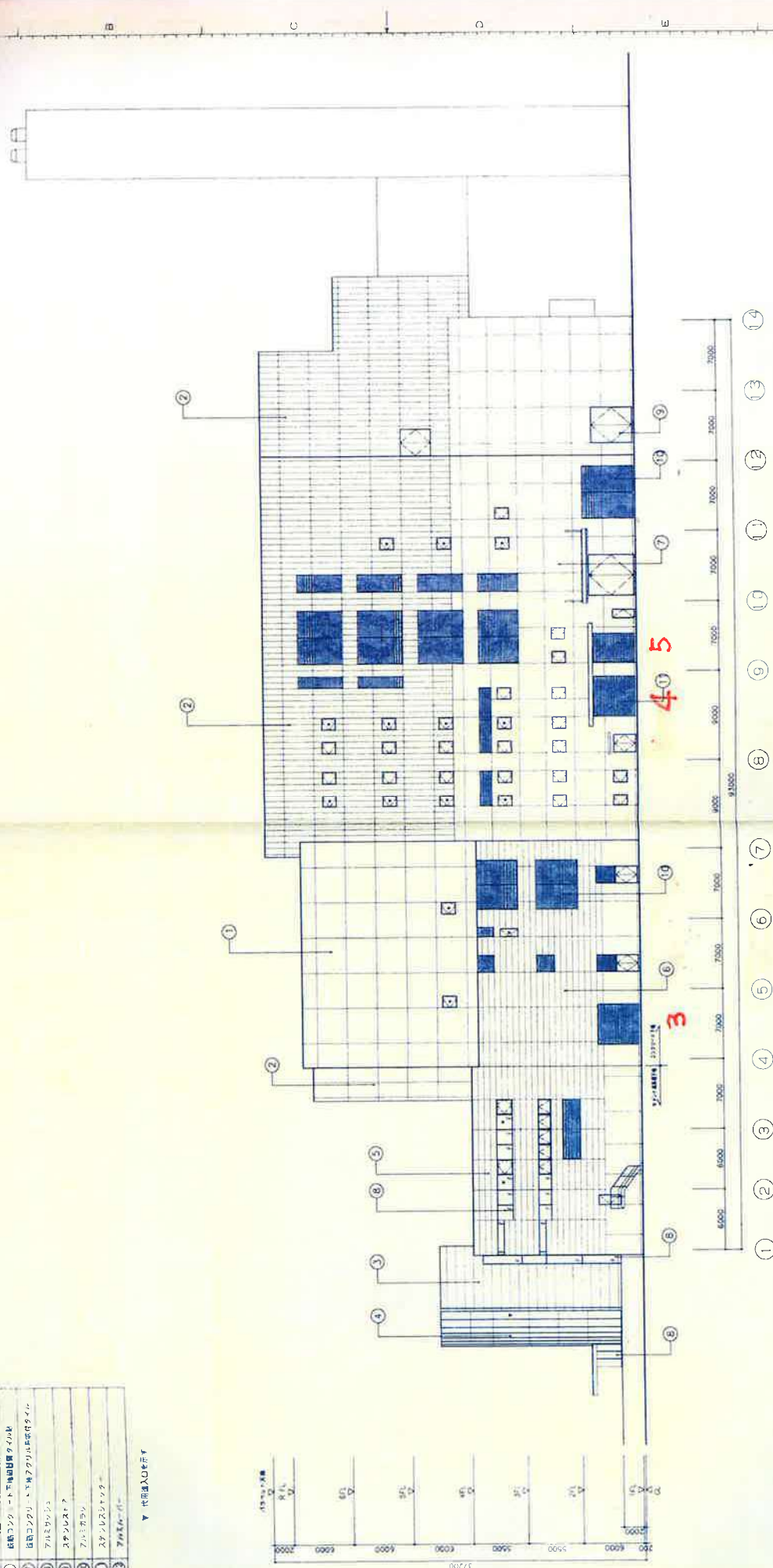


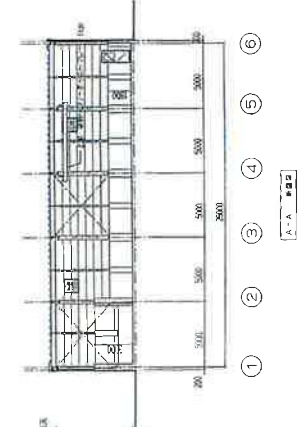
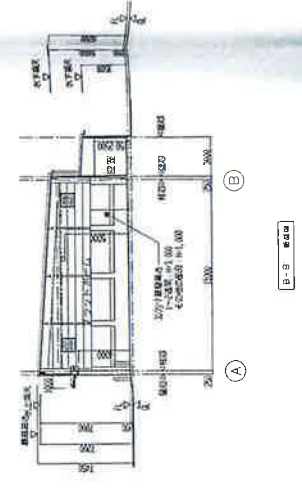
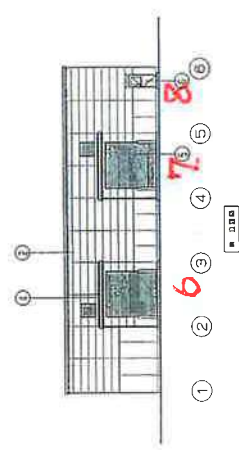
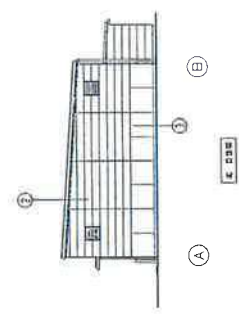
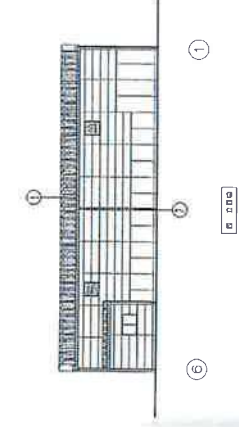
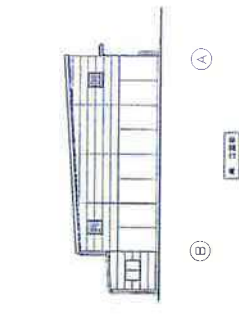
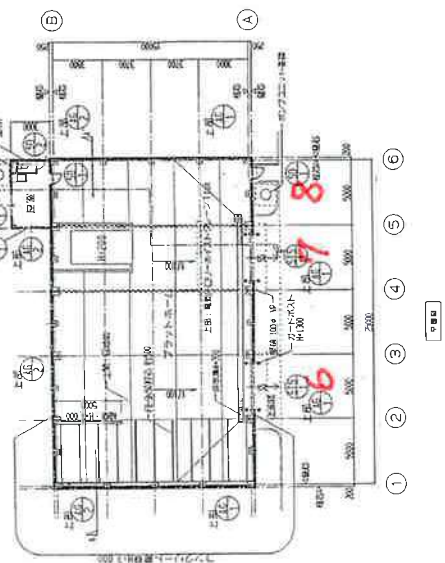
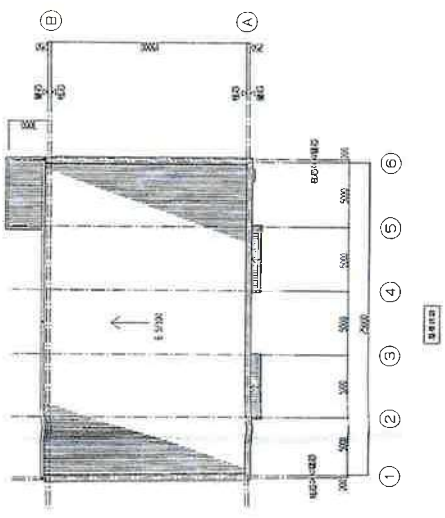
仕 様 書

1. 業 務 名 称 環境センター 水害対策工事
2. 場 所 茨城県筑西市下川島 6 5 8
筑西広域市町村圏事務組合 環境センター内
3. 施 工 範 囲 別紙内訳書参照
及 び 数 量
4. 施 工 期 間 契約締結の翌日～令和 4 年 2 月 2 8 日
※工程については筑西広域市町村圏事務組合（以下「甲」という。）の担当者と協議すること。
5. 責 任 施 工 本業務はすべて受注者（以下「乙」という。）の責任とする。
6. 支 給 品 本業務に使用する電気、水は甲が支給する。
7. 保 証 完成後に発生した部品及び施工の欠陥による故障は、筑西広域市町村圏事務組合財務等に関する規則において準用する、筑西市建設工事執行規則別紙（履行条項）に基づき、速やかに処理すること。
8. 提 出 書 類 ①契約締結後、5 日以内に着工届・工程表・現場代理人届を提出すること。
②完成時には工事完成通知書（指定様式）及び工事写真（着工前、施工中、完成が把握できるもの）を提出すること。
③その他、甲が要求する書類。
9. 安 全 管 理 乙は、業務中の危険防止策を十分行い、労働安全衛生法等を厳守し作業者への安全教育に努め、労働災害無きよう安全管理に努めること。
10. 特 記 業務中に発生した産業廃棄物は、乙の責任において適切に処理すること。甲が必要とするもの（鋼材等の有価物）については、甲の指示によるものとする。

①	英語・フランス・中国語辞書など
②	英・仏・独・地・ラテン語辞書など
③	フランス語辞書
④	フランス語辞書
⑤	フランス語辞書
⑥	英語・フランス・中国語辞書など
⑦	英語・フランス・中国語辞書など
⑧	英語・フランス・中国語辞書など
⑨	英語・フランス・中国語辞書など
⑩	英語・フランス・中国語辞書など
⑪	英語・フランス・中国語辞書など
⑫	英語・フランス・中国語辞書など

[illegible]

図面番号	名称	設計者	承認者	日付
A	平面図	田中 浩二	田中 浩二	2014. 7.28
B	断面図	田中 浩二	田中 浩二	2014. 7.28
C	立面図	田中 浩二	田中 浩二	2014. 7.28
D	詳細図	田中 浩二	田中 浩二	2014. 7.28



A-72

設計者 田中 浩二

承認者 田中 浩二

日付 2014. 7.28

図面番号 A-72

図面名称 断面図

図面内容 断面図

図面スケール 1:200

図面単位 1:200

図面図例 REC

図面図例 KUI-598-072

図面図例 1/17 コック白工務株式会社

図面図例 1/17

図面番号	図面名称	図面内容	図面スケール	図面単位	図面図例
A-1	平面図	平面図	1:200	1:200	1:200
A-2	断面図	断面図	1:200	1:200	1:200
A-3	立面図	立面図	1:200	1:200	1:200
A-4	詳細図	詳細図	1:200	1:200	1:200
A-5	断面図	断面図	1:200	1:200	1:200
A-6	立面図	立面図	1:200	1:200	1:200
A-7	詳細図	詳細図	1:200	1:200	1:200
A-8	断面図	断面図	1:200	1:200	1:200
A-9	立面図	立面図	1:200	1:200	1:200
A-10	詳細図	詳細図	1:200	1:200	1:200

会社名

会社名

[illegible]

スピアシット



■河川沿いの工場・倉庫出入口

10



ハンドルを回すだけの簡単セットで、おすかな力で設置可能です。



三方枠タイプ(パネル1段単装型)開口幅2000mm、水位500mmの場合、1時間あたりの漏水量はわずか約1リットル以下です。



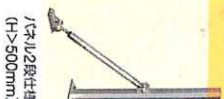
外堀め仕様

製造元:株式会社鈴木シヤッター

タイプ表

[illegible]

バネル1段仕様
(H≦500mm)



(H) > 500 mm)

■三方枠タイプ 外締め・1段・単装の場合

