

---

# 管理統制関係

---

管理統制課では、災害現場の活動統制を行う指揮グループと災害情報等の収集・管理を行う情報グループが相互に連携し、最新の情報システムを活用し、防火対象物情報、危険物施設情報、水利情報、救急医療情報、その他の現場活動に必要な支援情報を的確に伝え、より高度で効率・効果的な圏域住民へのサービスの提供と、災害による被害の軽減、救命率の向上をめざします。

指揮隊出場状況

(令和3年度)

種別 市別	火災				救助	救急 支援	その 他	ドクター ヘリ支援	合 計
	建物	車両	林野	その他					
筑西市	34	5		32	38	1	3	47	160
結城市	16	3		10	29	1		25	84
桜川市	10	1		18	24	3		32	88
管 外		1			2				3
合 計	60	10		60	93	5	3	104	335

消防水利の現況

令和4年4月1日現在

種別 市別	計	消火栓		防火水槽					プ ール	その 他の 水利	基 準 数	充 足 率
		公設	私設	100m <sup>3</sup>	40m <sup>3</sup>		20m <sup>3</sup>					
				公設	公設	私設	公設	私設				
筑西市	3,328	2,267	1	5	745	126	156	6	20	2	2,823	118%
結城市	1,378	1,011	18	2	198	86	40	9	14		1,174	117%
桜川市	1,421	851	2	8	308	54	123		14	61	1,451	98%
合計	6,127	4,129	21	15	1,251	266	319	15	48	63	5,448	112%



# 119番通報着信統計

(令和3年度)

	火災	救急	救助	その他災害	同報	間違い	いたずら	通試 報訓 験練・	その他	問合せ等	他本部転送	合計
4月	14	613	10	5	47	37	1	46	34	49	4	860
5月	6	556	14	21	38	31	2	21	41	62	10	802
6月	7	559	1	24	36	45	2	32	35	61	5	807
7月	4	675	6	28	24	39	1	26	53	99	5	960
8月	9	667	4	22	38	45	3	7	53	99	12	959
9月	7	588	6	15	32	28	7	33	42	54	4	816
10月	10	614	2	17	35	32	1	41	28	55	9	844
11月	4	636	5	18	23	36	2	25	37	49	13	848
12月	12	718	8	15	55	38	1	23	45	63	6	984
1月	11	728	12	23	60	44		12	37	79	5	1,011
2月	7	636	7	30	32	27		16	42	51	12	860
3月	23	624	7	35	37	40	2	43	47	59	6	923
合計	114	7,614	82	253	457	442	22	325	494	780	91	10,674
月平均	10	635	7	21	38	37	2	27	41	65	8	890

※1日あたり約29件の着信

(いばらき消防指令センター提供)



緊急通報システム利用状況

(令和3年度)

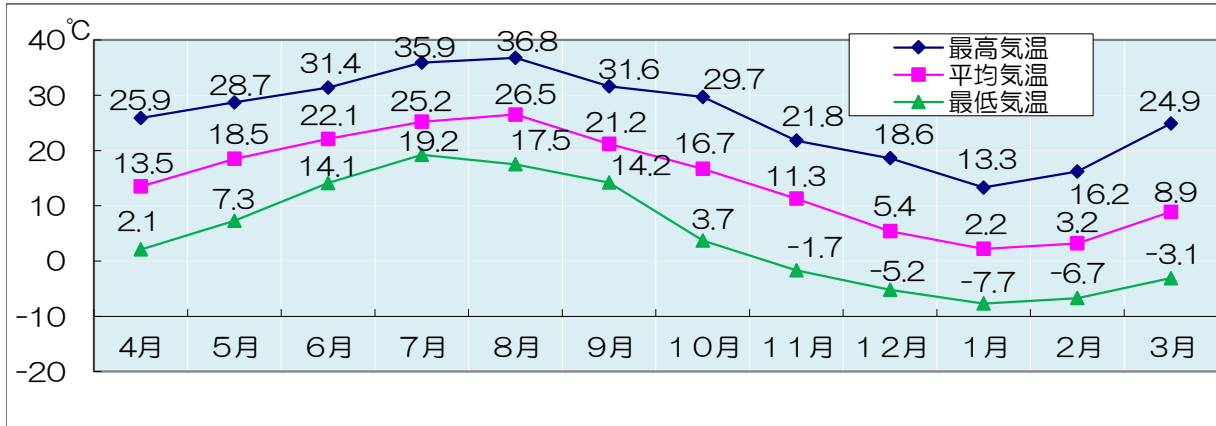
月 別	市 別 (設置件)	筑西市 521	結城市 282	桜川市 214	合 計 1,017
4 月	緊急出場	3	2		5
	誤報	5	3	1	9
	その他相談等	22	1		23
5 月	緊急出場	7	2	2	11
	誤報	9	6	2	17
	その他相談等	2		1	3
6 月	緊急出場	3	7	4	14
	誤報	9	11	3	23
	その他相談等	5	9	6	20
7 月	緊急出場	8	2	3	13
	誤報	23	19	11	53
	その他相談等	2	2	70	74
8 月	緊急出場	3	4	4	11
	誤報	13	22	7	42
	その他相談等	185	4		189
9 月	緊急出場	3	6	4	13
	誤報	16	14	4	34
	その他相談等	437	2	1	440
10月	緊急出場	6		1	7
	誤報	14	11	3	28
	その他相談等	415	28	1	444
11月	緊急出場	2	1	5	8
	誤報	17	2	1	20
	その他相談等	13	404	43	460
12月	緊急出場	5	2	3	10
	誤報	5	10	1	16
	その他相談等	31	343	3	377
1 月	緊急出場	6	3	1	10
	誤報	11	3	1	15
	その他相談等	9	42	344	395
2 月	緊急出場	3	3	2	8
	誤報	8	6	4	18
	その他相談等	14	8	89	111
3 月	緊急出場	2	3	4	9
	誤報	2	11	1	14
	その他相談等	10	4	15	29
合 計	緊急出場	51	35	33	119
	誤報	132	118	39	289
	その他相談等	1,145	847	573	2,565

※その他相談等にはシステム保守点検通報件数が含まれます。

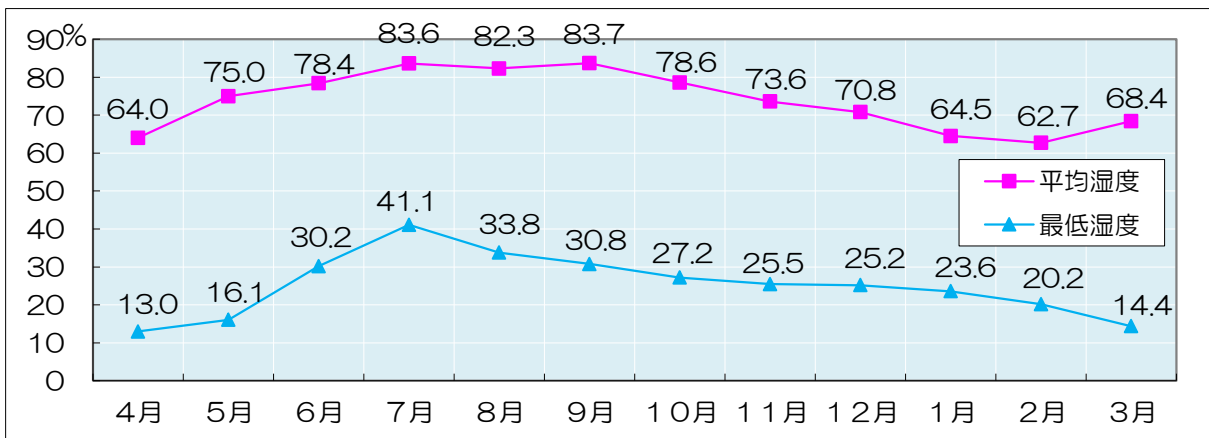
## 気象観測状況

観測地点は筑西市直井1076番地（標高41m設置）  
筑西広域市町村圏事務組合消防本部の気象観測装置で観測したもの

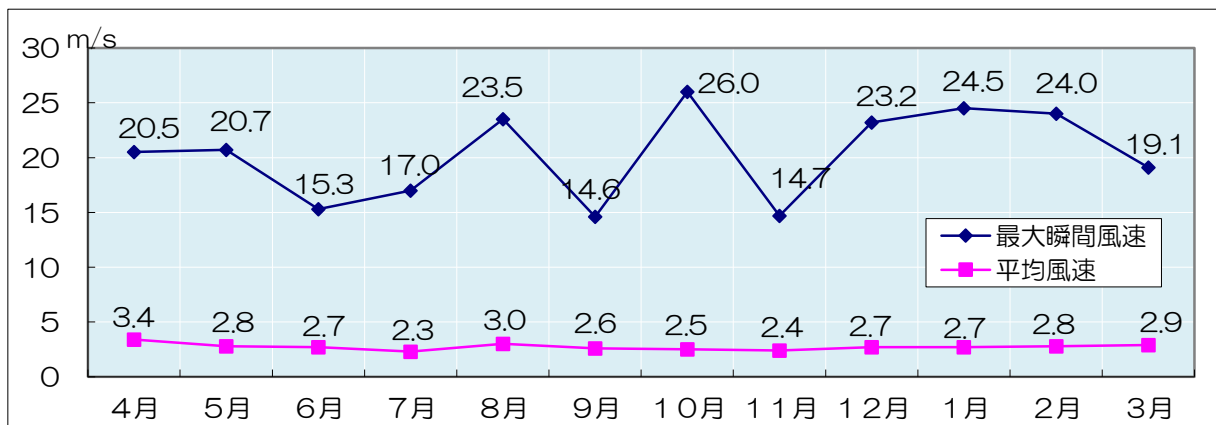
気温 (令和3年度)



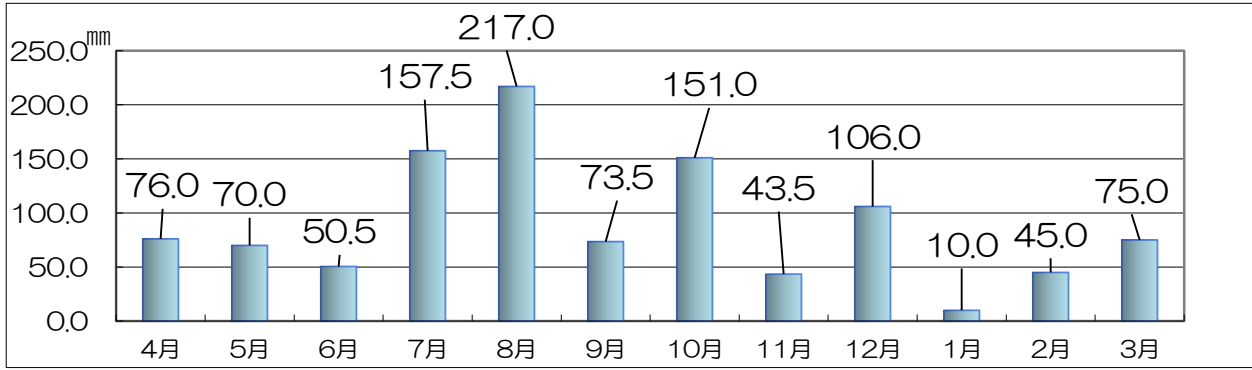
湿度 (令和3年度)



風速 (令和3年度)



降水量 (令和3年度)



特別警報・警報・注意報 (水戸地方気象台発表回数) (令和3年度)

	特別警報				警報					注意報										
	暴風	暴風雪	大雨	大雪	暴風	暴風雪	大雨	大雪	洪水	風雪	強風	大雨	大雪	洪水	着雪	乾燥	濃霧	霜	低温	雷
筑西市	4										3					3	2	10		6
	5										4					3	13			12
	6										1						9			11
	7						1				1	3		3			14			10
	8										2	3		2			10			18
	9										1	1					8			8
	10										2	1		1			12	3		5
	11										1					1	8	15		6
	12										4			1		3	6		6	1
	1							1			4		1		1	4	2		11	1
	2										4		2			3			4	5
	3										5					4	10			7
	計	0	0	0	0	0	0	1	1	0	0	32	8	3	7	1	21	94	28	21
結城市	4										3	1				3	2	10		6
	5										4					3	13			12
	6										1	1					9			11
	7										1	5		2			14			10
	8										2	2		2			10			18
	9										1						8			8
	10										2	2					12	3		5
	11										1					1	8	15		6
	12										4	1		1		3	6		6	1
	1							1			4		1		1	4	2		11	1
	2										4		2			3			4	5
	3										5					4	10			7
	計	0	0	0	0	0	0	0	1	0	0	32	12	3	5	1	21	94	28	21
桜川市	4										3					3	2	10		6
	5										4					3	13			12
	6										1						9			11
	7						1				1	6		3			14			10
	8						1				2	4		2			10			18
	9										1	1					8			8
	10										2	1		1			12	3		5
	11										1					1	8	15		6
	12										4	1		1		3	6		6	1
	1							1			4		1		1	4	2		11	1
	2										4		2			3			4	5
	3										5					4	10			7
	計	0	0	0	0	0	0	2	1	0	0	32	13	3	7	1	21	94	28	21