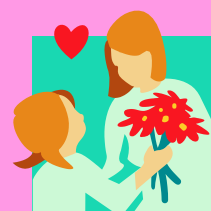


お母さんへ ありがとうの気持ちを込めて

5月8日(日)
母の日



日頃より、筑西遊湯館をご利用いただきまして、誠にありがとうございます。

平成28年5月8日(日)の“母の日”イベントとして、「**女性入館料半額 (中学生以上の女性)**」とさせていただきます。ぜひ、ご利用ください。

利用区分 (対象)	通常料金		割引料金
ビジター大人 (女性)	600円	→	300円
ビジター高齢者 (女性)	500円	→	250円
ビジター障害者 (女性)	200円	→	100円
ビジター介助者 (女性)	200円	→	100円
年間会員大人 (女性)	400円	→	200円
年間会員高齢者 (女性)	300円	→	150円

【お読みください!!】

- ★当日上記対象者の入場券は全てフロントにて現金精算となります。
- ★回数券・前売券利用は、割引対象外とさせていただきます。

