
予 防 関 係

平成22年度消防本部業務重点施策 「安全で安心なまちづくり」

総合整備10か年計画を骨子とする業務推進を図り、地域住民との連携による災害の低減を目指すとともに、発災時には消防の組織を挙げて迅速・的確に対応して被害を最小限に抑え、まちづくりの基本である「市民生活の安全と安心」を確保する。

予防部門

住宅用火災警報器の設置推進

平成23年6月の義務化を踏まえ、地域推進組織等の総力を結集し、住宅用火災警報器の全戸設置に向けた取り組みを強力に推進するとともに、住宅防火の普及啓発活動を更に推進、住宅火災による死者が早期に半減できるよう全力を傾注する。

小規模社会福祉施設における防火安全対策の促進

近年の小規模社会福祉施設等の火災による甚大な人的被害を踏まえ、関係政省令の改正における防火安全対策の強化が図られたことに伴い、立入検査等を効率的に行使し、消防用設備等の設置を促進して、小規模施設の多様化する状況を踏まえた防火安全対策の徹底を図る。

火 災

筑西広域管内における平成21年度の出火件数は81件で、前年度と比較して37件減少し、損害額も212,103千円で前年度に比べ194,852千円の減少となっています。

火災種別では、建物からの出火件数が56件で、全体の69%と多くを占めています。また、火災による死傷者は、死者13名、負傷者8名となっています。

出火原因別では、放火(疑いを含む・24件)、配線器具(9件)によるものが多く、出火件数全体の約41%となっています。

また、景気低迷時に多いと言われている放火(疑いを含む)が全体の30%となり、過去14年間トップを占めています。

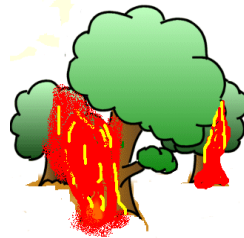
こうしたことから、当消防本部では、火災予防思想の普及と急速な高齢化社会を迎え、特に建物火災における死傷者を防止するため、消防団そして自治会、関係機関等と有機的な連携を図りつつ、お年寄りや子供たちをはじめ、一人ひとりが安心して暮らせる町づくりを実現するために、住宅用火災警報器の普及を図る取り組みを強力に推進しています。



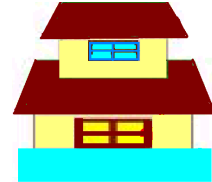
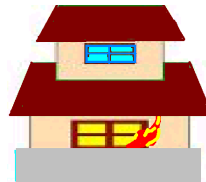
火 災 概 要

(平成21年度)

建物火災 56件	車両火災 8件	林野火災 4件	その他の火災 13件
損害額 207,699千円	2,116千円	54千円	2,234千円



建物火災焼損棟数及びり災世帯数



全焼 47棟
18世帯

半焼 7棟
1世帯

部分焼 31棟
25世帯

ぼや 17棟

市 別 火 災 種 別

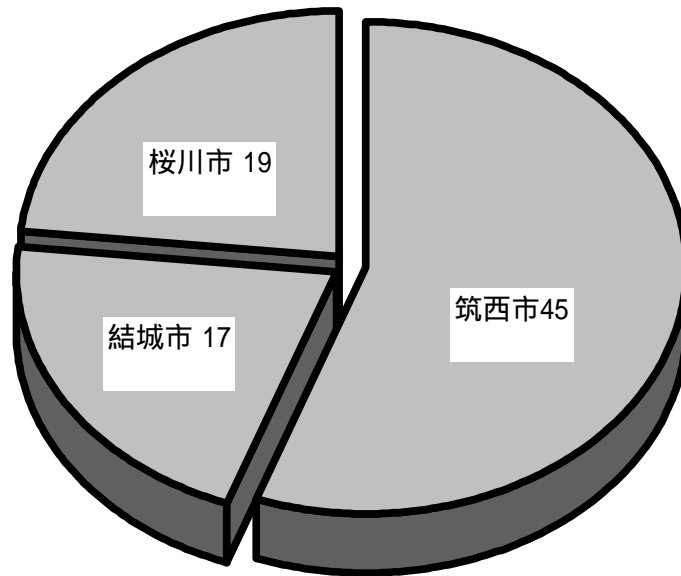
(平成21年度)

市 別 \ 火災種別	計	建物火災	林野火災	車両火災	その他の火災
筑西市	45	32	1	4	8
結城市	17	10	1	3	3
桜川市	19	14	2	1	2
合 計	81	56	4	8	13

市別出火件数

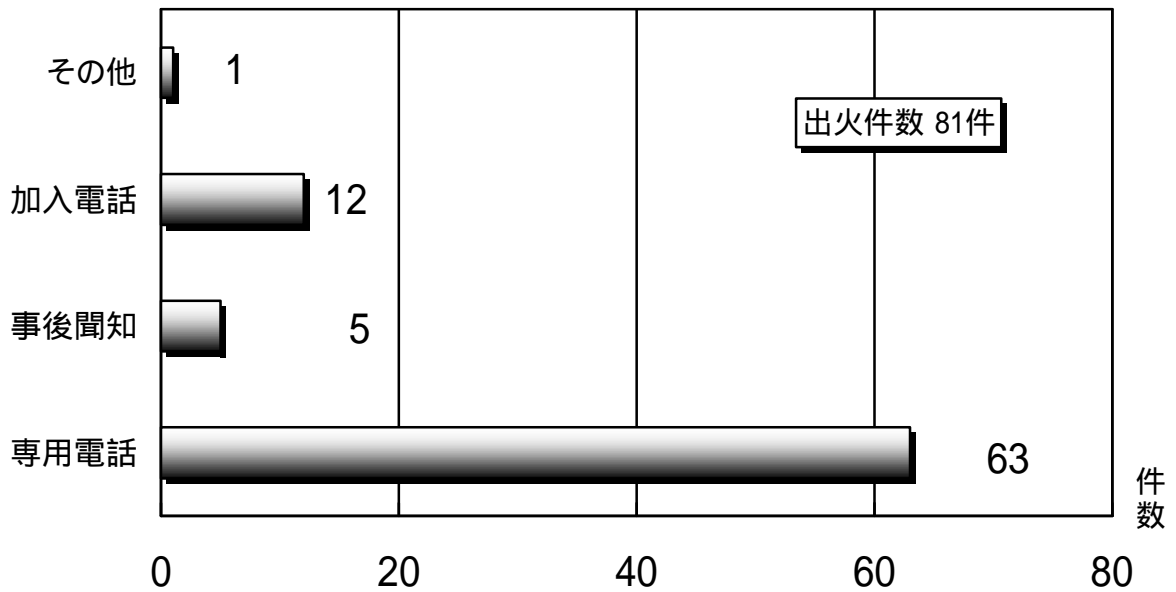
(平成21年度)

火災出火件数 81件



覚知別出火件数

(平成21年度)



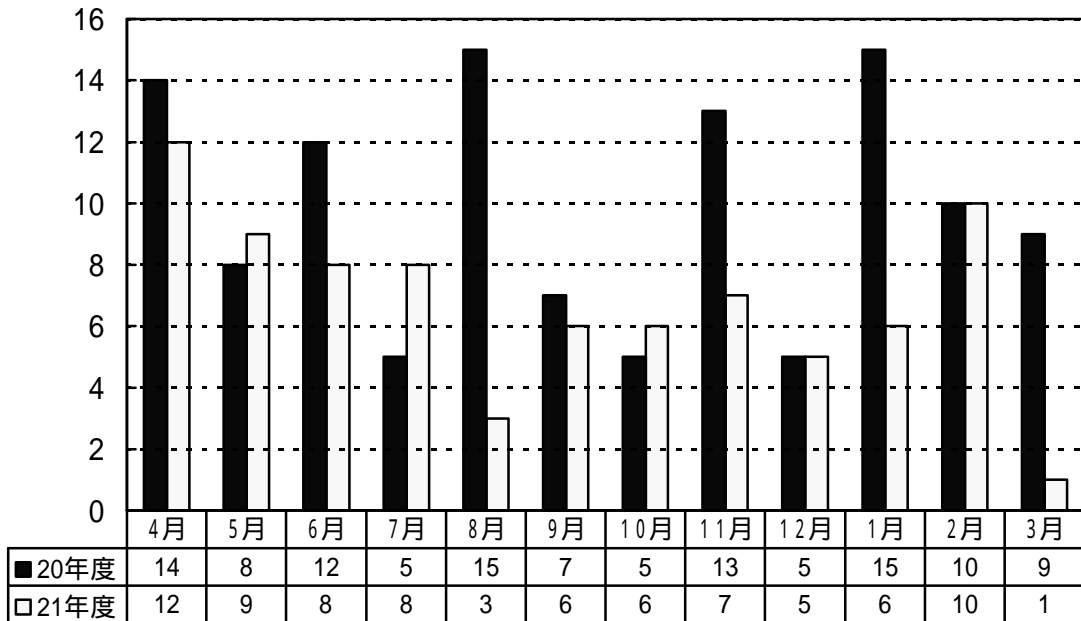
市別火災状況

(平成21年度)

種 別		市 別		計	筑西市	結城市	桜川市
		単位					
建物 焼損棟 数	全 焼	棟		47	25	12	10
	半 焼			6	2	1	3
	部分焼			25	13	7	5
	ぼ や			11	2	6	3
	合 計			89	42	26	21
焼損面積	床面積	m ²		3,684	1,498	1,115	1,071
	表面積			154	74	48	32
	合 計			3,838	1,572	1,163	1,103
林野焼損面積				76	1	2	73
罹災世帯	全 損	世帯		18	8	4	6
	半 損			1	0	1	0
	小 損			25	15	6	4
	合 計			44	23	11	10
罹災者数		人		148	76	34	38
損害額	建物火災	千円		207,699	100,520	47,636	59,543
	林野火災			54	2	0	52
	車両火災			2,116	1,575	311	230
	その他の火災			2,234	2,050	184	0
	合 計			212,103	104,147	48,131	59,825
死傷者	死 者	人		13	9	3	1
	傷 者			8	2	2	4
	合 計			21	11	5	5

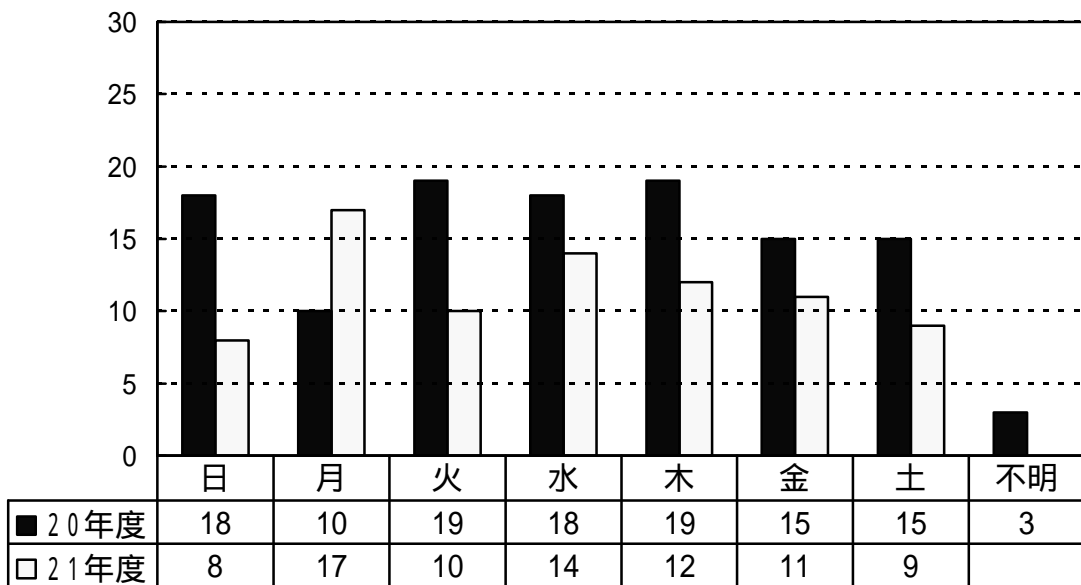
月別出火件数

(81件)



曜日別出火件数

(81件)



時間別出火件数

件数(平成20年度)	時間	件数(平成21年度)
3	0 ~ 1	1
4	1 ~ 2	4
3	2 ~ 3	2
2	3 ~ 4	2
1	4 ~ 5	3
1	5 ~ 6	4
3	6 ~ 7	1
0	7 ~ 8	3
1	8 ~ 9	0
5	9 ~ 10	4
5	10 ~ 11	4
7	11 ~ 12	3
7	12 ~ 13	5
10	13 ~ 14	3
5	14 ~ 15	3
10	15 ~ 16	4
10	16 ~ 17	8
10	17 ~ 18	3
3	18 ~ 19	6
8	19 ~ 20	4
6	20 ~ 21	4
2	21 ~ 22	0
2	22 ~ 23	2
5	23 ~ 24	3
5	出火時間不明	5

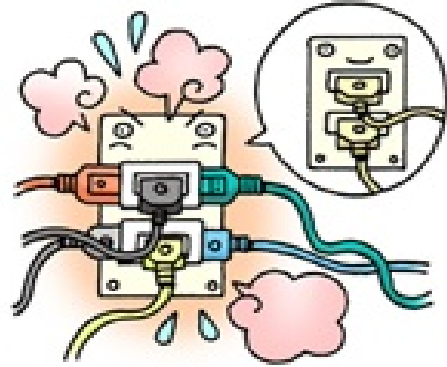
主な出火原因（平成21年度）

放火（放火の疑いを含む）
24件



電気器具

9件



車両（電気装置等）
8件



たき火

8件



その他

8件



不明

8件



危 険 物

危険物は第1類から第6類までに区分されています。このうち石油類を中心とした第4類の危険物が大半を占めており、1,178危険物施設のうち第4類を貯蔵し、又は取扱う危険物施設が、1,141施設で96.8%に及んでいます。

これらの危険物施設においては危険物取扱資格者以外の者は、甲種又は乙種危険物取扱者の立会いがなければ危険物を取扱うことができないため、従業員全員が危険物取扱者免状を取得するよう指導しています。

平成21年度危険物取扱者試験合格者数

(筑西会場)

○第1回		○第2回	
総受験者数	515人	総受験者数	553人
総合格者数	209人	総合格者数	181人
甲種	8人	甲種	19人
乙種 第4類	151人	乙種 第4類	108人
丙種	6人	丙種	5人
その他	44人	その他	49人

(県全体)

総受験者数	3,807人
総合格者数	1,382人
甲種	118人
乙種 第4類	800人
丙種	43人

危険物規制対象数

(平成22年3月31日現在)

区分		施設数	設置許可施設	完成検査済証交付施設
数 別		5倍以下	415	415
		5倍を超え10倍以下	280	278
		10 " 50 "	257	257
		50 " 100 "	99	98
		100 " 150 "	43	43
	量	150 " 200 "	32	32
		200 " 1,000 "	52	52
		1,000 " 5,000 "	2	2
		5,000 " 10,000 "	1	1
		10,000倍を超えるもの		
		合計	1,181	1,178
種 別	単	第1類	3	3
		第2類	3	3
		第3類	1	
		第4類	1,143	1,141
		第5類	7	7
		第6類	2	2
	独	混在	22	22
		合計	1,181	1,178

市別危険物施設数

(平成22年3月31日現在)

製造所等別		市 別			合 計
		筑 西市	結 城市	桜 川 市	
製 造 所		8	2	3	13
貯 蔵 所	屋 内	103	58	27	188
	屋外タンク	147	12	29	188
	屋内タンク	7		7	14
	地下タンク	97	50	42	189
	簡易タンク	1	1		2
	移動タンク	78	26	11	115
	屋 外	16	6	21	43
取 扱 所	給 油	128	50	53	231
	第一種販売			1	1
	一 般	124	42	28	194
合 計		709	247	222	1,178

危険物施設立入検査状況

(平成22年3月31日現在)

製造所等別		区分	施設数	査 察 件 数		査 察 人 員	
				回 数	1 件 当 り	延 べ	1 件 当 り
製 造 所			13	13	1.00	49	3.76
貯 蔵 所	屋 内		196	135	0.69	486	3.60
	屋外タンク		200	141	0.70	428	3.03
	屋内タンク		14	13	0.92	40	3.07
	地下タンク		210	152	0.72	532	3.50
	簡易タンク		2	2	1.00	7	3.50
	移動タンク		115	105	0.91	328	3.12
	屋 外		43	35	0.81	112	3.20
小 計			790	596	0.75	1,933	3.24
取 扱 所	給 油		237	193	0.81	617	3.19
	第一種販売		1	1	1.00	3	3.00
	一 般		200	164	0.82	524	3.19
小 計			438	358	0.81	1,144	3.19
合 計			1,228	954	0.77	3,077	3.22

建築確認同意事務処理件数

(平成21年度)

種別 市別	新築	増築	改築	その他	合計
筑西市	118	7	2	1	128
結城市	64	4	1	1	70
桜川市	42	2	1		45
合計	224	13	4	2	243

火災予防条例等に基づく申請届出状況

(平成21年度)

種別 市別	合計	筑西市	結城市	桜川市
圧縮アセチレンガス	2			2
液化石油ガス貯蔵取扱	44	29	15	
喫煙・裸火使用、危険物品持込	21	6	15	
防火対象物使用開始	83	44	23	16
炉、かまど、ボイラ - 乾燥設備	25	9	9	7
ネオン管灯設備	1		1	
発電、変電、蓄電池設備	32	20	8	4
水素ガス充てん気球				
火災とまぎらわしい行為	229	156	24	49
煙火打ち上げ	171	56	27	88
催物開催	10	8	1	1
水道断減水				1
道路工事	360	48	208	104
少量危険物貯蔵取扱	32	25	2	5
指定可燃物貯蔵取扱	12	6	6	
合計	1023	407	339	277

広域圏内中・高層建築物状況

(平成22年4月1日現在)

防火対象物		区分		計	4階	5階	6階	7階	8階	9階	10階
		イ	ロ								
1	イ	劇場・映画館・演芸場等		2	2						
	ロ	公会堂・集会場									
2	イ	キャバレー・ナイトクラブ等									
	ロ	遊技場・ダンスホール									
	ハ	性風俗関連特殊営業店舗等									
	ニ	カラオケボックス等									
3	イ	待合・料理店類		1	1						
	ロ	飲食店									
4		百貨店・マーケット・店舗等		1	1						
5	イ	旅館・ホテル・宿泊所		13	5	1	2	3	1		1
	ロ	寄宿舎・下宿・共同住宅		39	19	19				1	
6	イ	病院・診療所・助産所		16	9	5	2				
	ロ	福祉・救護・厚生施設等		2	1	1					
	ハ	助産施設・保育所・児童養護施設等									
	ニ	幼稚園・盲学校・養護学校等									
7		小・中・高・大・各種学校類		26	25	1					
8		図書館・博物館類									
9	イ	公衆浴場のうち熱気浴場類									
	ロ	イ以外の公衆浴場									
10		車両の停車場等									
11		神社・寺院・教会類									
12	イ	工場・作業場		11	7	2	2				
	ロ	映画・テレビスタジオ									
13	イ	自動車車庫・駐車場		1			1				
	ロ	飛行機の格納庫等									
14		倉庫									
15		前各項に該当しない事業場		24	15	7	2				
16	イ	特定の複合用途防火対象物		32	20	8	2	1		1	
	ロ	イ以外の複合用途防火対象物		4	4						
17		重要文化財・重要民族資料館									
合計				172	109	44	11	4	1	2	1

防火対象物数及び立入検査状況

(平成22年3月31日現在)

防火対象物			防火 対象 物 数	立 入 検 査 回 数	1 施 設 当 た り 立 入 検 査 回 数
1	イ	劇場・映画館・演芸場等	5	5	1.00
	ロ	公会堂・集会場	201	140	0.69
2	イ	キャバレ・ナイトクラブ等	1	1	1.00
	ロ	遊技場・ダンスホール	25	24	0.96
	ハ	性風俗関連特殊営業店舗等	0	0	0
	ニ	カラオケボックス等	7	7	1.00
3	イ	待合・料理店類	23	21	0.91
	ロ	飲食店	117	80	0.68
4		百貨店・マ・ケット・店舗等	305	248	0.81
5	イ	旅館・ホテル・宿泊所	50	42	0.84
	ロ	寄宿舍・下宿・共同住宅	626	197	0.31
6	イ	病院・診療所・助産所	127	110	0.86
	ロ	社会福祉施設(入所施設)	86	50	0.58
	ハ	社会福祉施設(通所施設)・保育所	53	52	0.98
	ニ	幼稚園・盲学校・養護学校等	56	55	0.98
7		小・中・高・大・各種学校類	257	141	0.54
8		図書館・博物館類	7	7	1.00
9	イ	公衆浴場のうち熱気浴場類	0	0	0
	ロ	イ以外の公衆浴場	2	0	0
10		車両の停車場等	4	0	0
11		神社・寺院・教会類	50	18	0.36
12	イ	工場・作業場	1430	677	0.47
	ロ	映画・テレビスタジオ	0	0	0
13	イ	自動車車庫・駐車場	44	25	0.56
	ロ	飛行機の格納庫等	0	0	0
14		倉庫	679	317	0.46
15		前各項に該当しない事業場	695	338	0.48
16	イ	特定の複合用途防火対象物	227	195	0.85
	ロ	イ以外の複合用途防火対象物	59	34	0.57
17		重要文化財・重要民族資料館	45	31	0.68
計			5181	2915	0.56

広報活動実施状況

(平成21年度)

種 別 \ 署 別	計	筑西消防署	関城分署 筑西消防署	明野分署 筑西消防署	協和分署 筑西消防署	結城消防署	桜川消防署	真壁分署 桜川消防署	大和分署 桜川消防署
防火映画会	47	23				6	10	7	1
防火座談会	210	95				45	27	35	8
防火指導	240	95	36	25	12	2	27	35	8
署所見学	101	82	1	3		13	1		1
その他の広報	0								
広報設備による広報 (広報車含む)	105	30	4	14	3	2	15	24	13
広報用印刷物の配布	37		5	5	3	3	7	7	7
合 計	740	325	46	47	18	71	87	108	38

甲種防火管理者資格取得講習

(平成21年度)

実施月日	受講申込者	受講者数	修了証交付数
平成21年10月16日・17日	163人	163人	163人

甲種防火管理再講習

(平成21年度)

実施月日	受講申込者	受講者数	修了証交付数
実施なし			

防火ビデオ一覧表

1

番号	購入年度	題 名	時間	提 供
1	S63年	関東大震災の秘話、東京壊滅		日本防災協会
2	"	防火の輪を広げる		日本防火協会
3	"	老人ホームの防火訓練の実験	20分	
4	H元年	あなたと防災	"	日本防火協会
5	"	第13回婦人防火全国大会		
6	H2年	わたしたちの防火	35分	日本防火研究普及協会
7	"	ケンちゃんと防災家族	18分	日本防災協会
8	"	防火の決めて(心の用心・火の用心)	20分	筑西広域防火管理協議会
9	"	猛煙からの脱出	"	"
10	H3年	ホテル旅館・防火管理の知識		(株)映像センター
11	"	大型店舗・防火管理の知識		"
12	"	うっかり家の人々(住宅防火)	20分	(社)日本損保協会
13	H4年	うっかり町は大騒ぎ(住宅防火)	"	"
14	"	台風災害への備え	22分	(株)読売映
15	"	もしも、そのとき、火災を科学する	30分	日本防火研究普及協会
16	"	高層住宅火災から生命を守る	17分	三危安協会
17	H5年	火災！あなたの工場は大丈夫？	37分	三井海上火災保険(株)
18	"	うっかり町の屋根の下(住宅防火)	25分	(社)日本損保協会
19	"	レッツゴ - なかまたち！	15分	筑西広域防火管理協議会
20	"	ドラマでわかる初期対応	26分	三危安協会
21	H6年	あなたのお宅は安心ですか？	18分	日本防災協会
22	"	住宅火災から学ぶ	25分	(社)日本損保協会
23	"	屋外貯蔵タンクの設置と安全性	29分	危険物保安技術協会
24	H7年	危険物の安全な容器と運搬	23分	"
25	"	住宅火災・あなたの家は大丈夫？	20分	(社)日本損保協会
26	H8年	放火対策と防災製品	17分	日本宝くじ協会
27	"	少年消防クラブ フレンドシップ '96		
28	"	給油取扱所の安全を築く		
29	"	家族de防火	20分	(社)日本損保協会
30	"	防災物品はどのくらい燃えにくいのか	25分	日本防災協会
31	"	チロリン村 トンクルピ - のじしんようじん	11分	日本防火協会

防火ビデオ一覧表

2

番号	購入年度	題 名	時 間	提 供
32	"	危険物の安全を担って20年	30分	危険物保安技術協会
33	H9年	考えよう事業所の地震安全策		危険物保安技術協会
34	"	みんなで防災 - 地震から家庭や地域を守るために -		
35	"	家族でガッテン住宅防火 (3本)	25分	住宅防火対策推進協議会
36	"	たっちゃん、ももちゃんのふしぎなたいけん	15分	筑西広少婦防委員会
37	"	ミニ・アラ - ム作動確認ビデオ	1分	
38	"	イナ - ジェンガス消火システム		日昭・林テクノス(株)
39	"	防火安全を希求して消防機器の検定	20分	日本消防検定協会
40	"	スプリネックス パッケージ型自動消火設備		(株)ナショナル消防科学
41	"	スプリネックス パッケージ型自動消火設備		ユージー株式会社
42	"	スプリネックス資料		
43	H10年	ご注意！身近な危険物	29分	危険物保安技術協会
44	H10年	火災から職場を守るには	17分	筑西広域防火管理協議会
45	"	ズバリ！職場で進める地震対策	21分	"
46	"	アニメ ハチ公物語	18分	"
47	"	火災原因調査の進め方 1	23分	消防本部
48	"	電気火災の鑑識 2	18分	"
49	"	アニメ レスキュ - Q太のかつやく	15分	日本防火協会
50	H11年	セルフスタンド ~ ルールを守って安全に	29分	危険物保安技術協会
51	"	「マグニチュード」	90分	日本防火協会
52	"	微小火源火災 3	23分	消防本部
53	"	化学火災 4	22分	"
54	H12年	お年寄り・障害のある人を守る防火・防災対策	21分	筑西広域防火管理協議会
55	"	はれときどきぶたの地震用心日記	11分	"
56	"	万物創世記	45分	消防本部
57	"	よくわかる単独荷卸しのポイント	30分	危険物保安技術協会
58	H13年	わたしたちの街はわたしたちが守る	30分	茨城県
59	"	忍たま乱太郎の地震用心・火の用心	11分	筑西広域防火管理協議会
60	"	大地震	42分	"
61	"	奥サマは防災じょうず	18分	"
62	"	特定屋外タンクの開放周期と内部点検のポイント	26分	危険物保安技術協会

防火ビデオ一覧表

3

番号	購入年度	題 名	時間	提 供
63	"	揺れる列島 -災害発生のメカニズム-	20分	筑西広域防火管理協議会
64	"	ホテル旅館・ビルの防災対策	16分	"
65	"	よくわかる準特定屋外タンク貯蔵所の安全対策	31分	危険物保安技術協会
66	H14年	忍たま乱太郎の消防隊	11分	筑西広域防火管理協議会
67	"	火災の悲劇を防ぐ - 防火管理者の役割と責任 -	22分	"
68	"	石油燃焼機器火災(火災原因調査ビデオ講座)	22分	消防科学総合センター
69	"	ガス燃焼機器火災(")	20分	"
70	"	自動車火災(構造編)(")	27分	"
71	"	自動車火災(調査の進め方)(")	23分	"
72	"	危険物の漏えいによる環境汚染を防ぐために	29分	危険物保安技術協会
73	H15年	いのちを守る福祉施設火災の初期対応	23分	三危安協・筑西防管協会
74	"	いのちを守る病院火災の初期対応	23分	"
75	"	給油取扱所の安全を築く	32分	"
76	"	危険物施設の腐食を防ぐ	30分	"
77	"	ご存知ですか？一人で使える消火栓	5分	消防防災課
78	"	危険物6つの扉 - 危険物の性状と消火の方法 -	31分	危険物保安技術協会
79	H16年	イザ！というときに役立つ 消防用設備等の取扱い	20分	筑西広域防火管理協議会
80	"	自分のところは自分で守る 自衛消防訓練の実施	20分	"
81	"	ちびまる子ちゃんの火の用心	14分	"
82	"	ちびまる子ちゃんの地震を考える	13分	"
83	"	稲むらの火	21分	"
84	"	給油取扱所の安全を考える	25分	危険物保安技術協会
85	H17年	地震防災待ったなし！	21分	三危安協・筑西防管協会
86	H18年	問われる 防火管理者の責任 職場の中での防火対策	23分	"
87	"	ハム太郎のとっとこ火事だ！！防災訓練	13分	"
88	H19年	危険物施設の火災を防げ！固定泡消火設備の仕組みと使い方	35分	
89	"	事務所用途におけるスプリンクラー設備の検証実験	33分	
90	"	屋外タンク貯蔵所の火災を防ぐ 事故事例から学ぶ防止策	30分	
91	"	火災から高齢者を守る -検証長崎・グループホーム火災-	21分	三危安協・筑西防管協会
92	"	カルガモ親子の火の用心	13分	"
93	"	セルフスタンドの安全対策	26分	
94	H20年	火遊びは火事のもとケンタとニャンタの火の用心(DVD)	13分	三危安協・筑西防管協会

防火フィルム一覧表

番号	購入年度	題 名	時間	提 供
1	S53	家庭の防火	19分	下危安協会
2	"	みんなで考える火災と避難	24分	"
3	"	危険物の取扱い	18分	"
4	S54	あなたは大丈夫ですか「火災から命を守るために」	20分	"
5	S55	家庭内の危険物の取扱い	18分	"
6	"	危険物取扱者の責任	20分	"
7	S56	地震と火災からわが町を守る	30分	"
8	"	ある防火管理者の悩み	34分	"
9	S57	ぼくは子象の消防隊	17分	"
10	S58	工場防火を考える	25分	"
11	"	天ぷら火災	16分	"
12	S59	家庭内の防火「ガスの安全な使い方」	20分	"
13	"	あられちゃん「ペンギン村の消防隊」	10分	"
14	S60	炎と安全	22分	"
15	"	コアラちゃんの消防隊	11分	"
16	S61	ゆれる大地「地震から生命を守る」	20分	三危安協会
17	"	危険物の安全管理	20分	"
18	"	力を合わせて防火管理	20分	"
19	"	119ちゃん	16分	"
20	S62	火災の恐怖から守れ老人と子供	15分	"
21	"	キャプテン翼の消火作戦	10分	"
22	S63	あなたならどうする(たばこの火の不始末)	16分	"
23	"	ドラゴンボールの悟空の消防隊	11分	"
24	H元年	しあわせ防災家族	21分	"
25	"	スーパーマリオの消防隊	10分	"
26	"	火の用心七つのポイント	20分	筑西防管協会
27	H2	ニャンタの誕生日は火事さわぎ	11分	三危安協会
28	"	危険物火災をなくそう	20分	"
29	"	防災シルバースーツ	18分	筑西防管協会
30	H3	どうぶつ村の地震用心火の用心	16分	三危安協会
31	"	火災その時あなたは	20分	"
32	"	知っておきたい応急手当	22分	筑西防管協会
33	H4	煙火災と有毒ガス	19分	三危安協会
34	"	危険がいっぱいーわが家の事故防止対策ー	21分	筑西防管協会
35	H5	ファイヤーロボ、119対キョンシーキョン太	16分	三危安協会
36	H6	しまじろうの消防隊	10分	"
37	"	火災から命を守るために	10分	筑西防管協会
38	H7	僕はあの日を忘れない	24分	三危安・筑西防管協会
39	H8	染井家の火の用心	16分	"
40	H9	こぎつねの消防隊	17分	"
41	H10	ゴマちゃんの大ピンチ	14分	"
42	H11	いざ！という時の初期消火	23分	"
43	H12	火災から職場を守るには	17分	"
44	H13	キョロちゃんの地震用心火の用心	11分	"

民間防火組織等外郭団体結成状況

1 防火クラブ

(平成22年4月1日現在)

区分 市別	婦人防火クラブ		幼年消防クラブ		少年消防クラブ	
	筑西市	3団体	135名	15団体	509名	11団体
結城市	1団体	30名	7団体	171名	1団体	7名
桜川市	1団体	23名	6団体	668名	6団体	155名
小計	5団体	188名	28団体	1,348名	18団体	704名
合計	51 クラブ			2,240人		

2 危険物安全協会

(1) 筑西市危険物安全協会	会員事業所数	226
(2) 結城市危険物安全協会	会員事業所数	103
(3) 桜川市危険物安全協会	会員事業所数	72
	合 計	401

3 防火管理協議会

筑西広域防火管理協議会	会員事業所数	489
-------------	--------	-----